



'T GULDEN LAND

ONTDEK DE NATUUR

Werkplaats 2

KOP VAN 'T GULDEN LAND

VOORSTELRONDJE

- Ernst-Jan Melisie (waterschap Aa en Maas)
 - Saskia Hornikx (gemeente Laarbeek)
 - Wil Snellen (Kragten)
 - Joop Schaghen (Kragten)
 - Ricky van Lingen (Kragten)
-
- Kort voorstelrondje aanwezigen



kragten



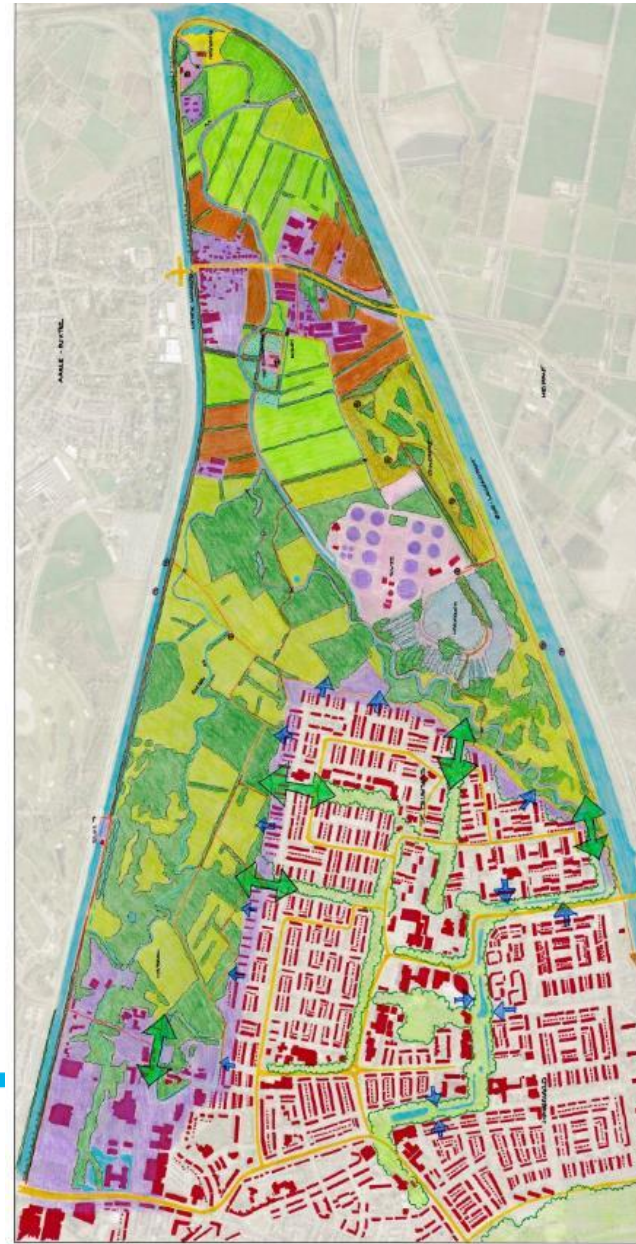
kragten



kragten

INHOUD

- Het proces in beeld
- Input en verslag 1^e werkplaats (zomer 2020)
- Input expertsessie (september 2020)
- Uitwerking in een voorlopig ontwerp
- Doorsnedes beekdal van de Aa
- Input van de studenten Helicon
- Vervolgtraject



'T GULDEN LAND
ONTDEK DE NATUUR

RESULTATEN 1^E WERKPLAATS

Vier sfeerbeelden:

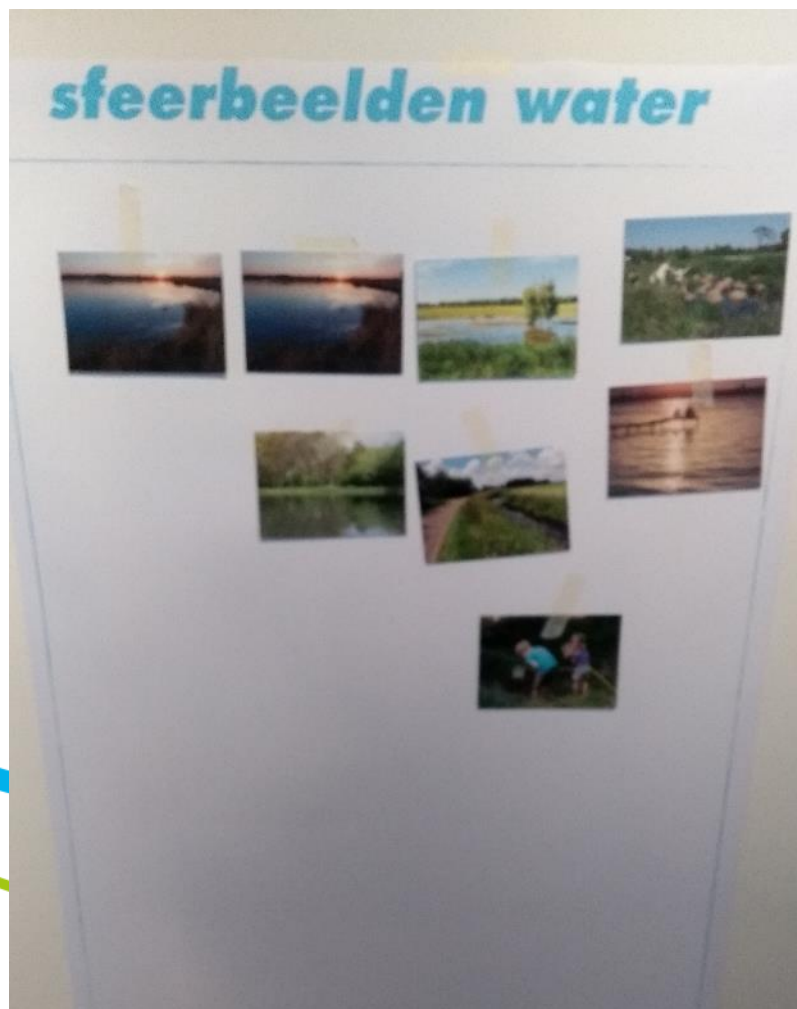
- Natuur
 - Water
 - Recreatie
 - Wat zeker niet!
-
- 2x Interactieve werkwijze
 - Conclusies op basis van de sfeerbeelden en toelichting



RESULTATEN 1^E WERKPLAATS



RESULTATEN 1^E WERKPLAATS



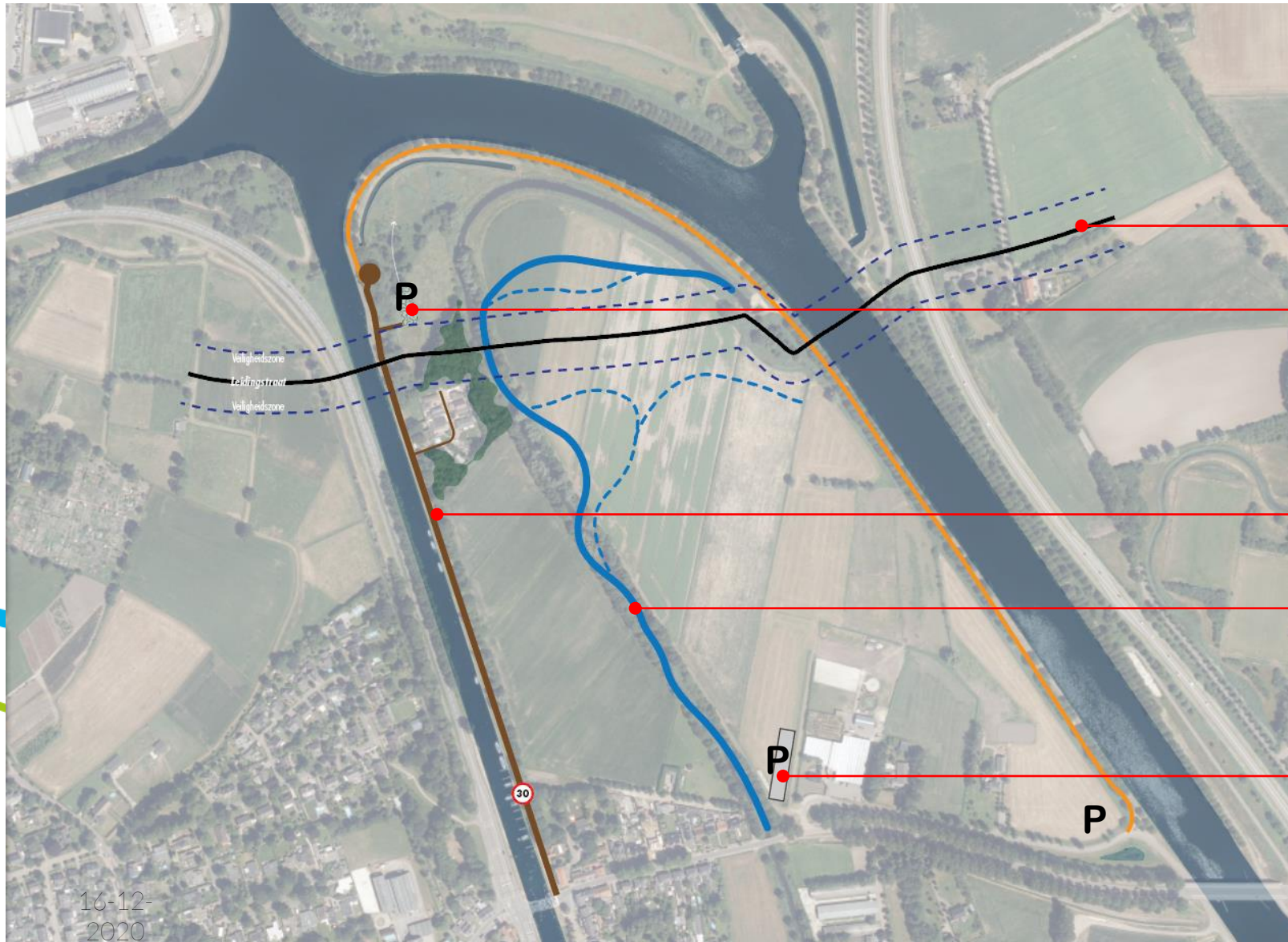
RESULTATEN 1^E WERKPLAATS



RESULTATEN 1^E WERKPLAATS



STRUCTUURKAART VERKEER EN PARKEREN



Leidingenstrook

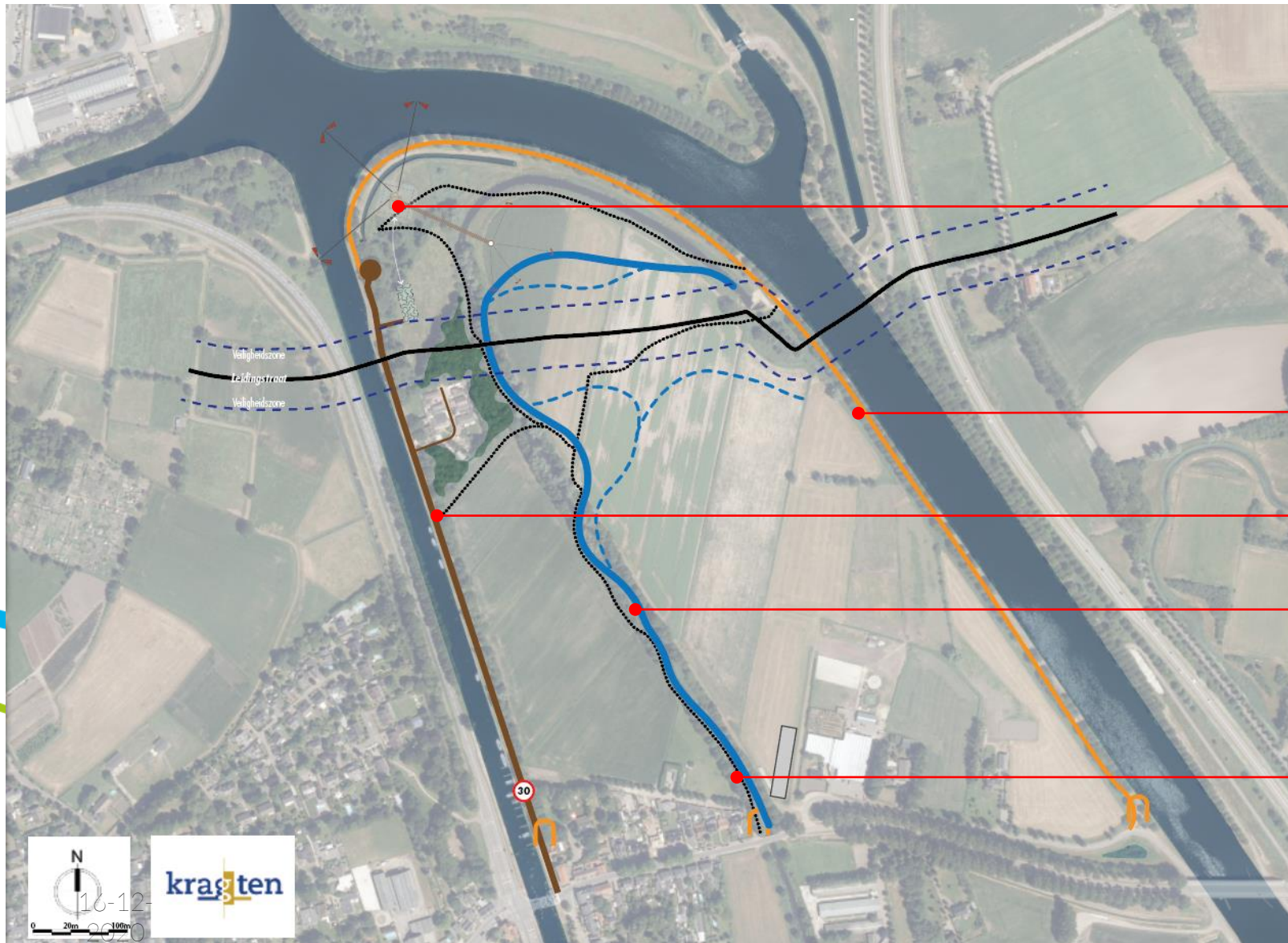
Parkeren

Fietsstraat, auto te gast

Beekdal van de Aa

Parkeren

STRUCTUURKAART RECREATIE



Te ontwikkelen horecalocatie

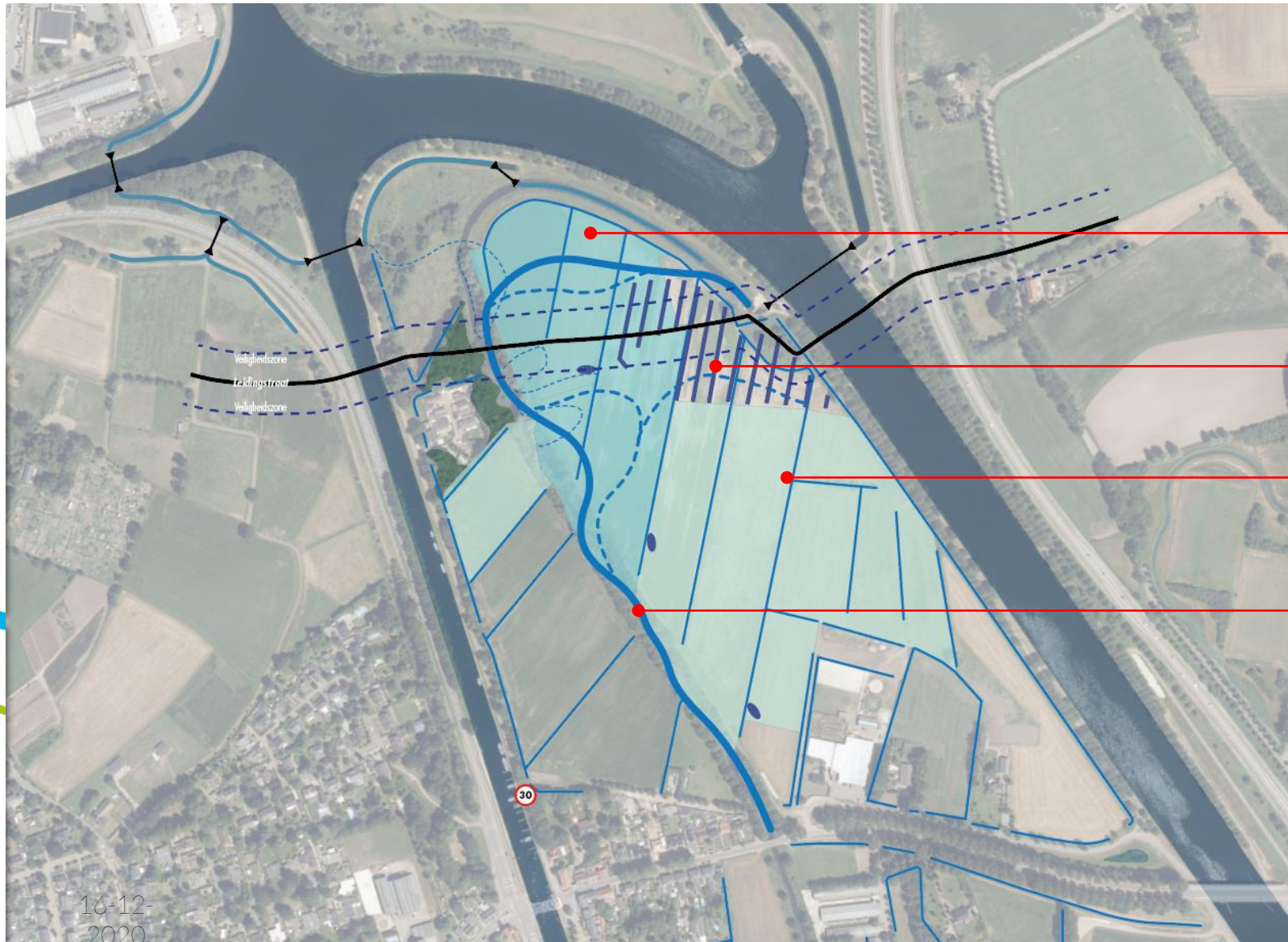
Rondgang fiets-/wandelroute

Fietsstraat, auto te gast

Beekdal van de Aa

Wandelroute/struinpade

STRUCTUURKAART WATER



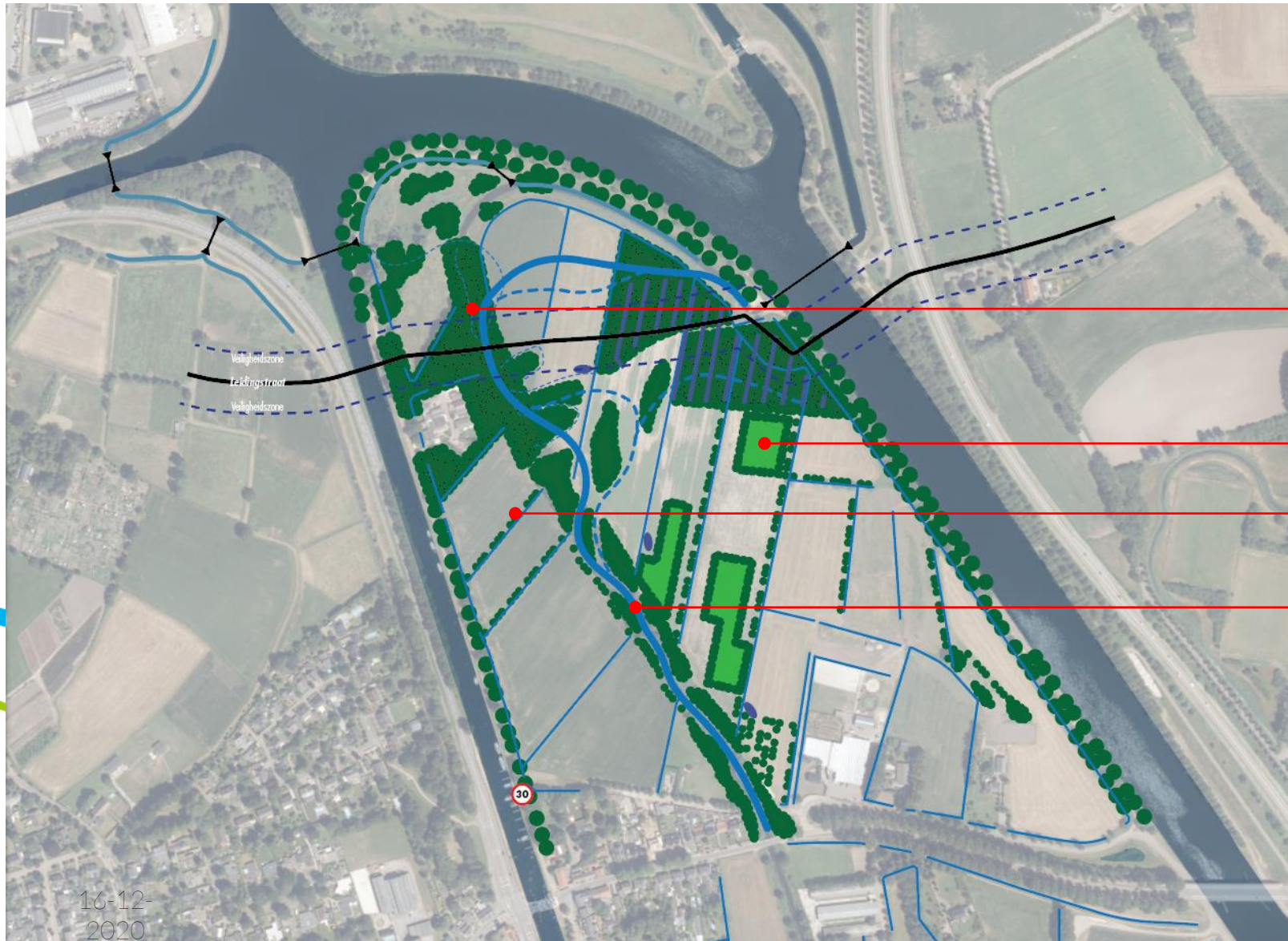
Natte graslanden

Natte bospercelen

Hooilanden met sloten

Beekdal van de Aa

STRUCTUURKAART GROEN



Bospercelen

Te ontwikkelen bos

Houtsingels

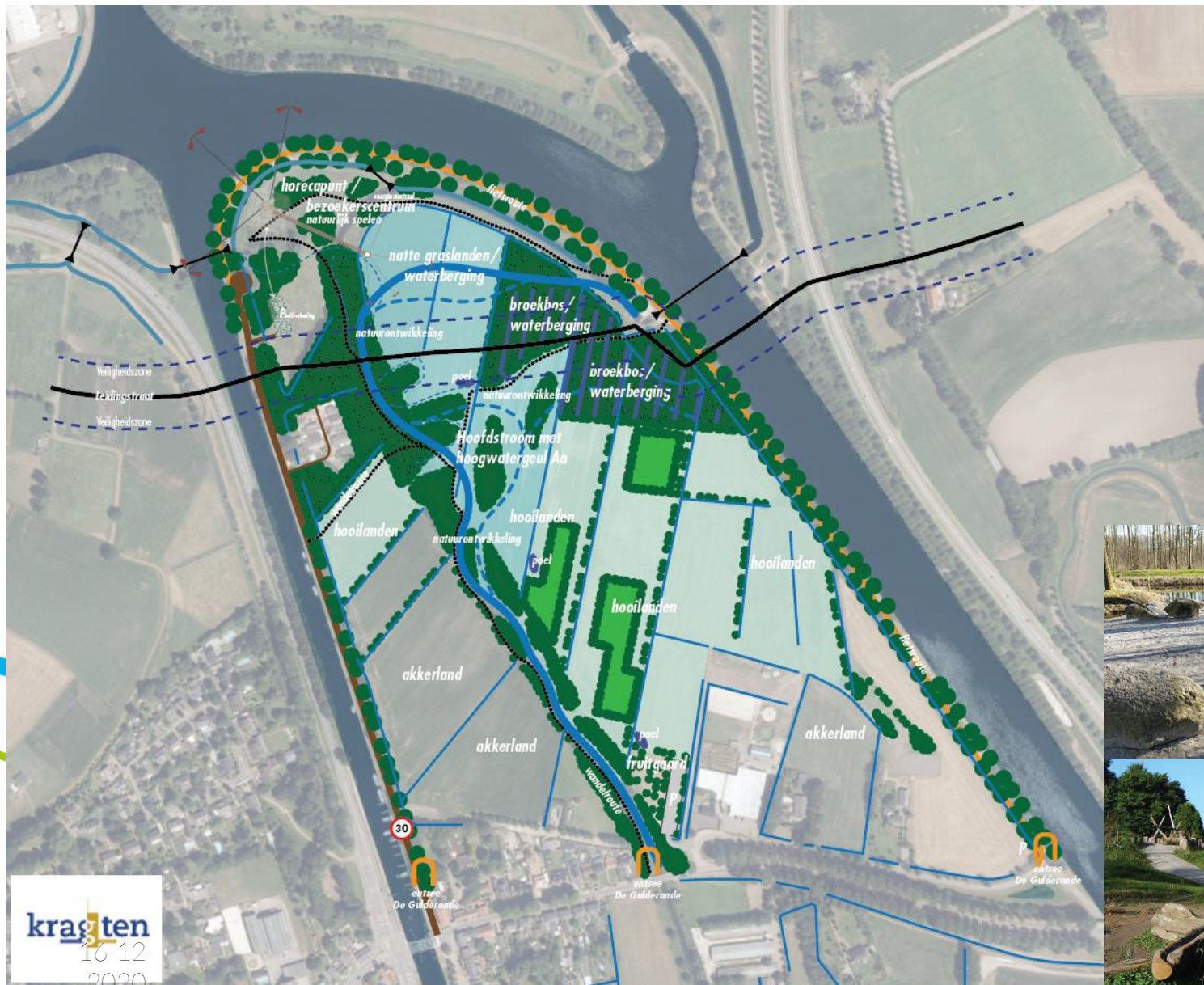
Beekdal van de Aa

UITWERKING IN EEN VOORLOPIG ONTWERP



'T GULDEN LAND

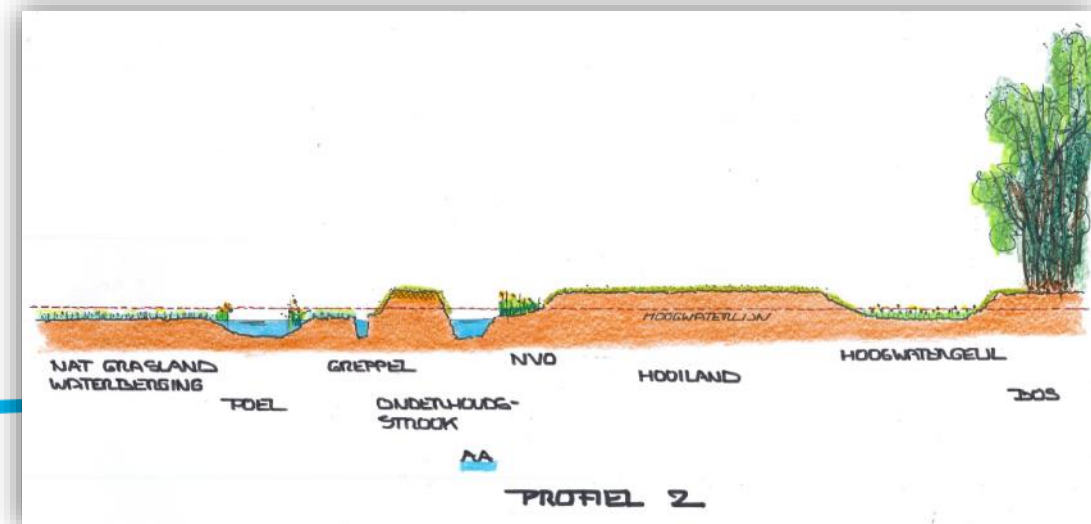
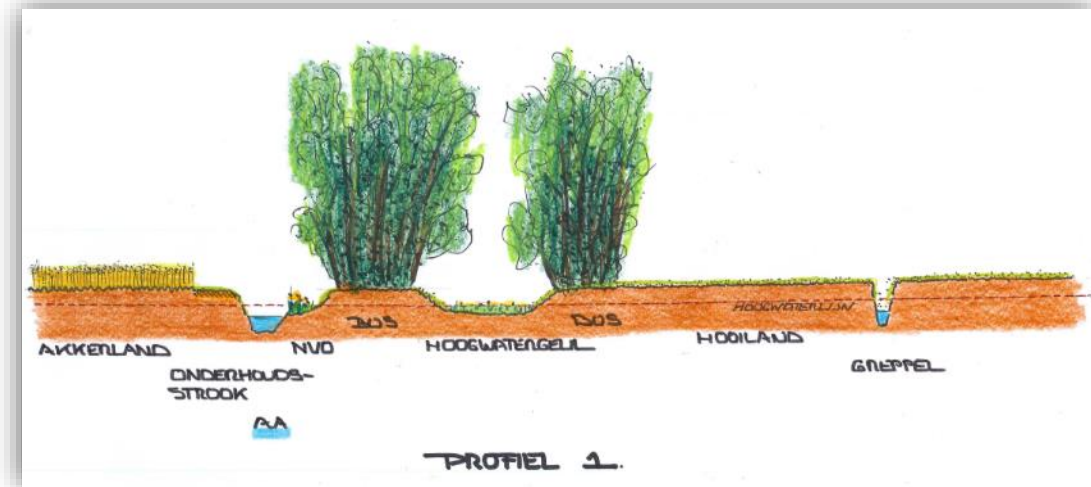
ONTDEK DE NATUUR



DOORSNEDES BEEKDAL VAN DE AA



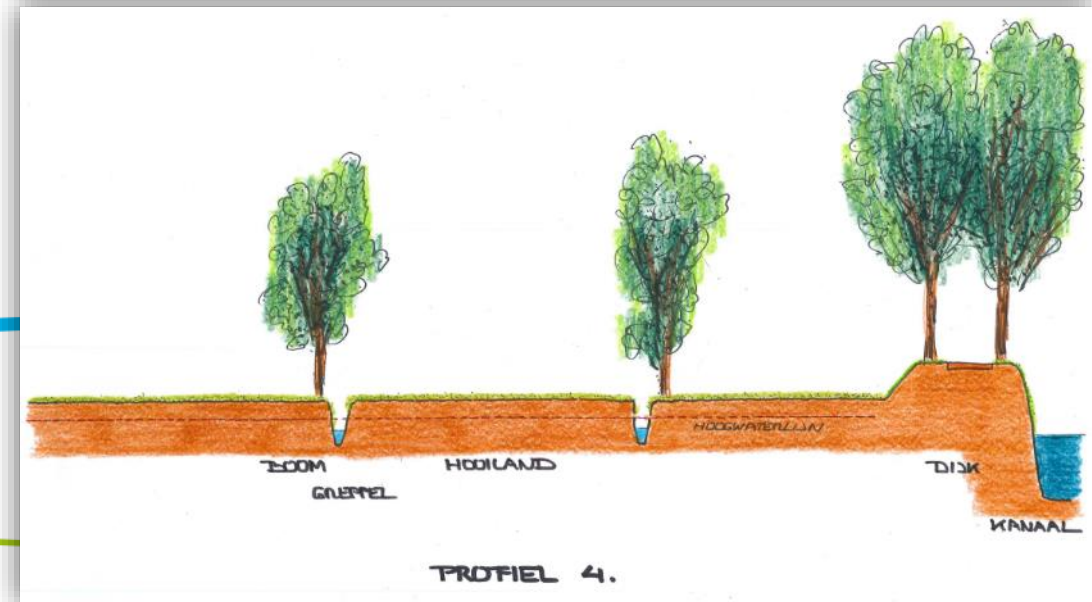
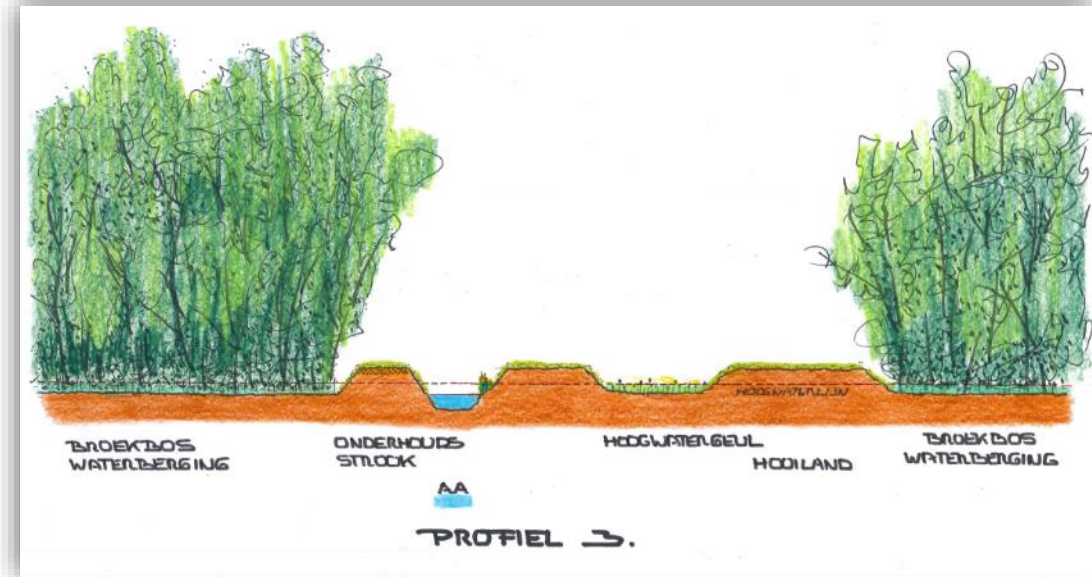
'T GULDEN LAND
ONTDEK DE NATUUR



DOORSNEDES BEEKDAL VAN DE AA



'T GULDEN LAND
ONTDEK DE NATUUR



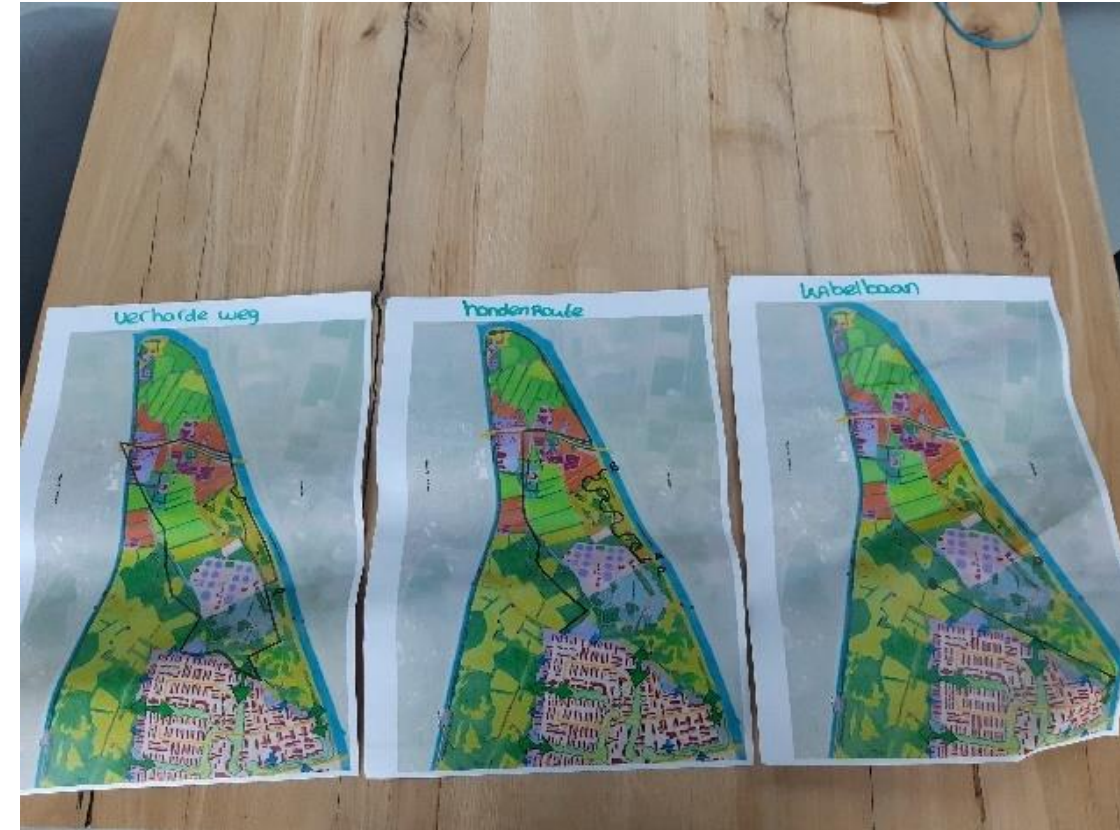
INPUT VAN DE STUDENTEN HELICON

- Tweedejaars studenten 'Outdoor en Recreatie'
- Tweedaagse opdracht
- In 4 groepen een terreinbezoek gebracht
- Rondleiding en visietoelichting door een projectgroeplid 't Gulden Land
- In 4 nieuwe groepen aan de slag met uitwerken
- Resultaten gepresenteerd aan waterschap Aa en Maas, gemeente Laarbeek, gemeente Helmond en Helicon
- Belangrijk: resultaten zijn **niet** aangepast



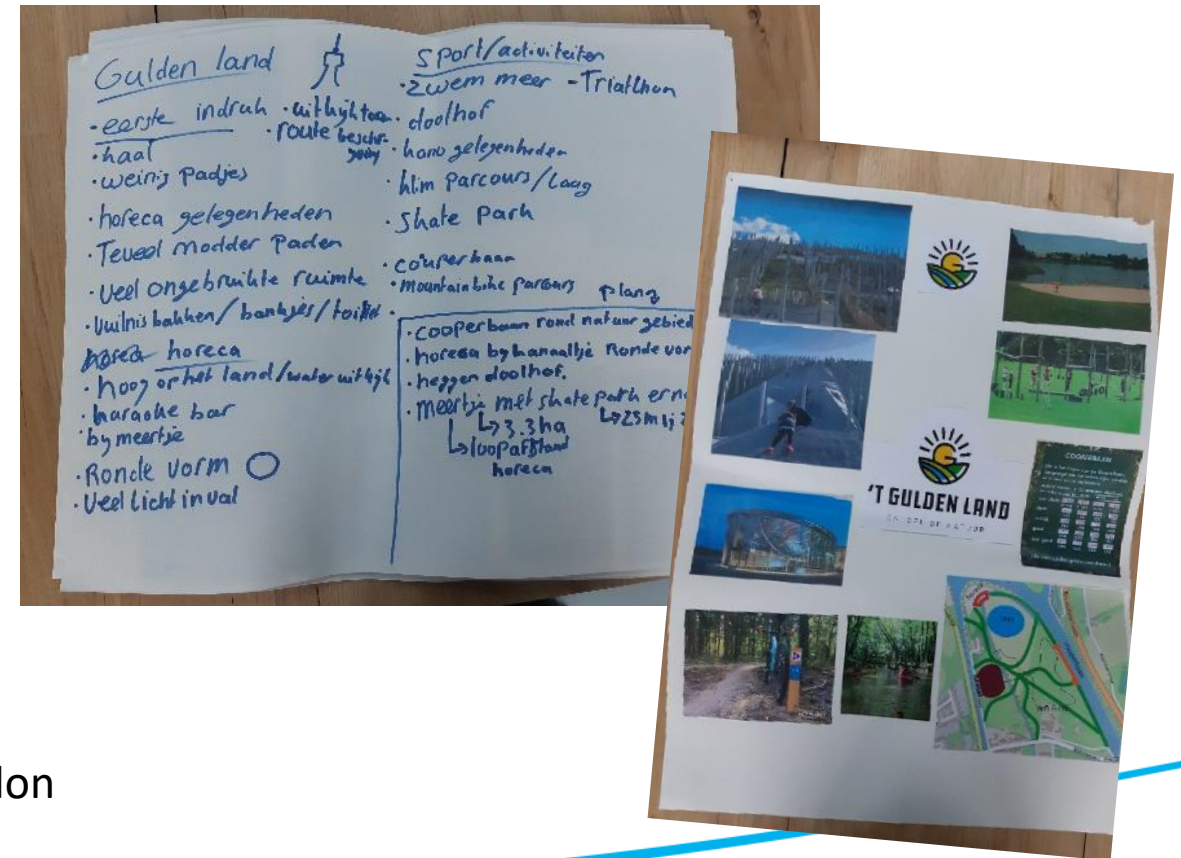
Groep 1: Een echte eyecatcher voor het gebied!

- Uitkijktoren als eyecatcher
- Inclusief kabelbaan/tokkelbaan
- Mountainbikeroute aan de meer beboste oostzijde
- Wandelroutes (verhard en onverhard)
- Zwembijver
- Kinderboerderij



Groep 2: Een zwemmeer in de kop!

- Een meer met mogelijkheden om te kanoën i.c.m. de Aa (3 à 4 ha = ca. 8 voetbalvelden)
- Een heuvel met een lowrobe-parcours en een speleo
- Een mountainbikeroute
- Een Cooperbaan (hardlooptraining op tijd)
- Meerdere wandelroutes inclusief zitgelegenheid
- Horeca inclusief evenementencentrum, kanoverhuur, triatlon



lowrobe



speleo

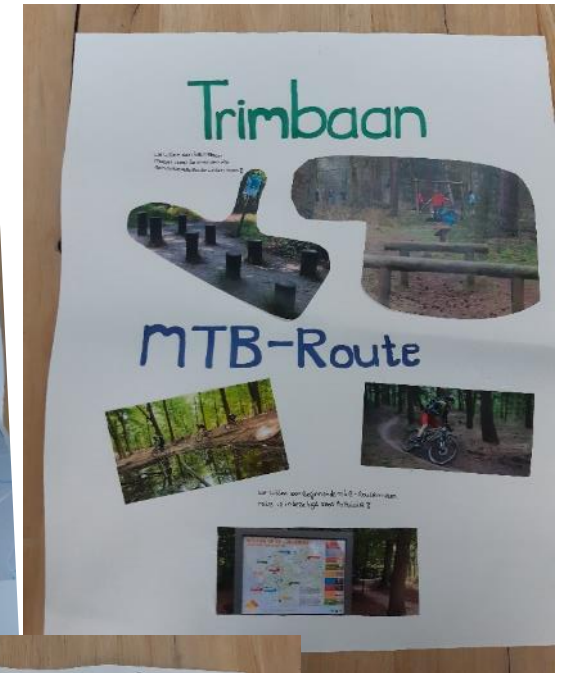
Groep 3: Voor ieder wat!

- Een nieuwe oversteek; Koeienpad en Bakelseweg
- Uitkijktoren met klimwand en zipline (horeca én lift)
- Actief: suppen over de beekjes, bootverhuur, boogschieten
- Verblijven: vlindertuin, natuurspeeltuin
- Wandel- en mountainbikeroutes (GPS/Geocacheroute)
- Evenementen: bijvoorbeeld bootcamps
- PR-plan



Groep 4: Een duurzame belevenis voor mens en dier!

- Verschillende routes als belevenis; blote voetenpad, trimbaan, mountainbike, QR-code route
- Horecagelegenheid in 'de Kop', natuuroriëntatie en -inspiratie
- Voorzieningen voor de vogels en insecten



VERVOLGTRAJECT

Voorlopig ontwerp terugkoppelen naar bewoners/stakeholders (volgende week)

- Uitwerken voorlopig ontwerp naar definitief ontwerp
- Voorleggen aan stuurgroep
- Definitief ontwerp incl. rapportage (eind januari)
- In **2021**:
 - projectplan waterwet
 - bestuur en inspraakprocedure
 - Aanbesteding
- In **2022**:
 - Realisatie

Ondertussen: Subsidie regelen bij provincie en stuurgroep N279 Veghel-Asten





'T GULDEN LAND

ONTDEK DE NATUUR

VRAGEN?