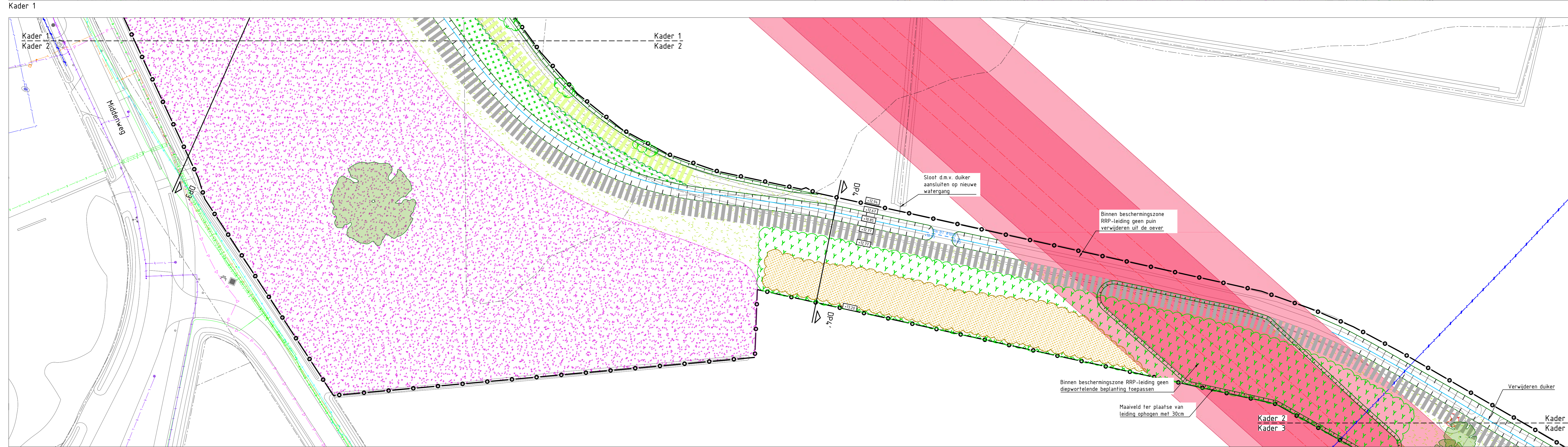
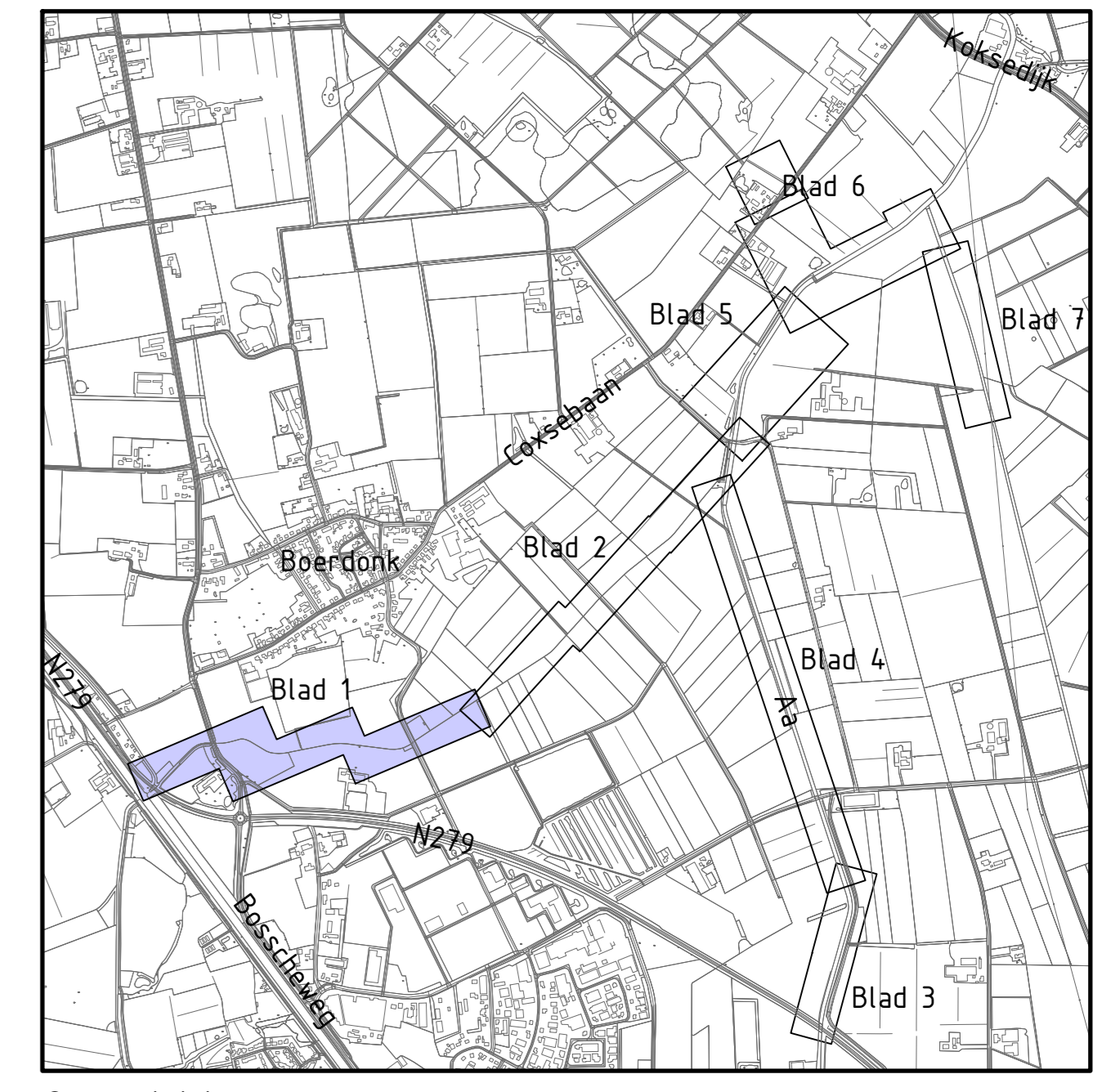
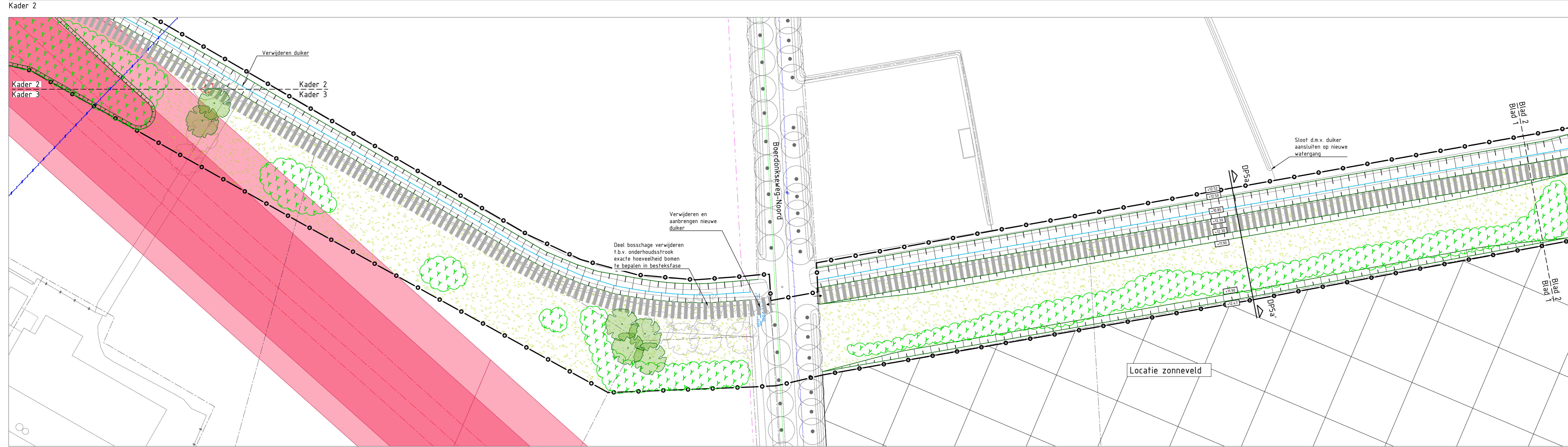


- Legenda kabels en leidingen**
- Busleiding gevaarlijke inhoud
 - Data/afvoertransport
 - Laagspanning
 - Middenspanning
 - Hoogspanning
 - Gas lage druk
 - Gas hoge druk
 - Waterleiding
 - Drukrioolring
 - Riolering vrij verval
- K&L Informatie verkregen uit oriëntatiemelding (met nummer 220031956, 220031951, 220031958 & 220031959 d.d. 07-03-2022); de werkelijke ligging kan afwijken



- Legenda**
- Werkgrens
 - Bestaande situatie
 - Bestaande percelsgrens
 - Nieuwe percelsgrens
 - Plaatsen hekwerk
 - Plaatsen poort 4m breed
 - Talud
 - Talud waterweg/poel
 - Onderhoudspad jaarrend
 - Onderhoudspad verlaagde zone
 - Aanplanten struweel/mantelzoom
 - Aanplanten bos
 - Elzensingels
 - Natuurlijke oever
 - Ruigvegetatie
 - Bloemrijk grasland
 - Struipad
 - Bestaande boom (dgt)
 - Bestaande boom (locatie indicatief)
 - Aanplanten boom (locatie indicatief)
 - Aanplanten knotwilg
 - Dood hout
 - Boom verwijderen
 - Te verplaatsen beregeningsput (locatie indicatief)
- Korrelsteden die aansluiten op de bestaande watergang worden aangegeven op de nieuwe watergang of overdragsituatiezone. Uitwerking in bestaafase.



Overzicht
SCHAAL 1 : 20000

Maten in meters, tenzij anders aangegeven
Hoogtepunten in meters t.o.v. N.A.P.

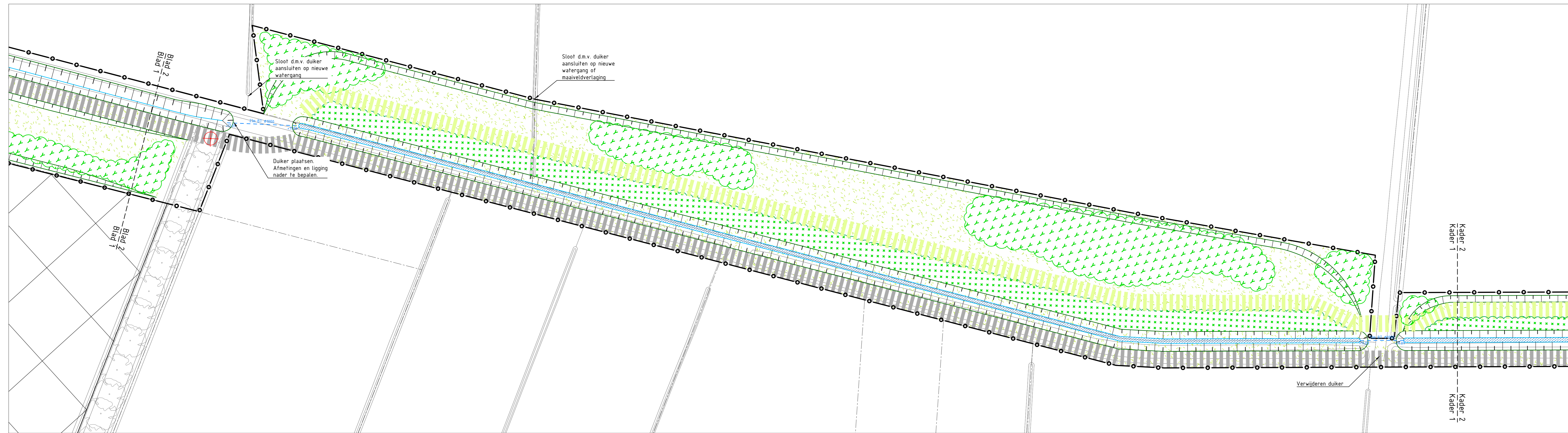
DEFINITIEF

Waterschap Aa en Maas
De Blaauwe Poort
Basisteekening
Blad 1

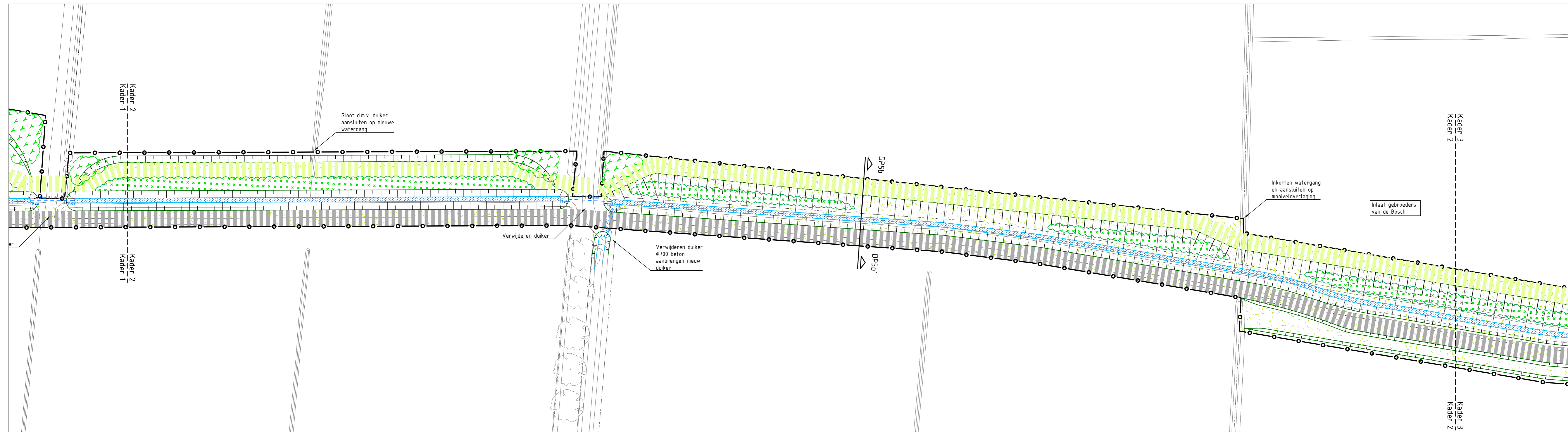
Projectnummer	Tekeningsnummer	Version	Datum van uitgave	Ontwerper	Controleur
51007730	T001	D3	05-09-2023	Definitief ontwerp	
Blk	Vol	Schaal	Formaat	Locatie	Ontw. Org.
L01	10	1:500	ADL (ISO)	Eindhoven	STAC BMEN BMEN

WWW.SWECO.NL
© Sweco Nederland B.V. Alle rechten voorbehouden





Kader 1



Kader 2



Kader 3

Legenda kabels en leidingen

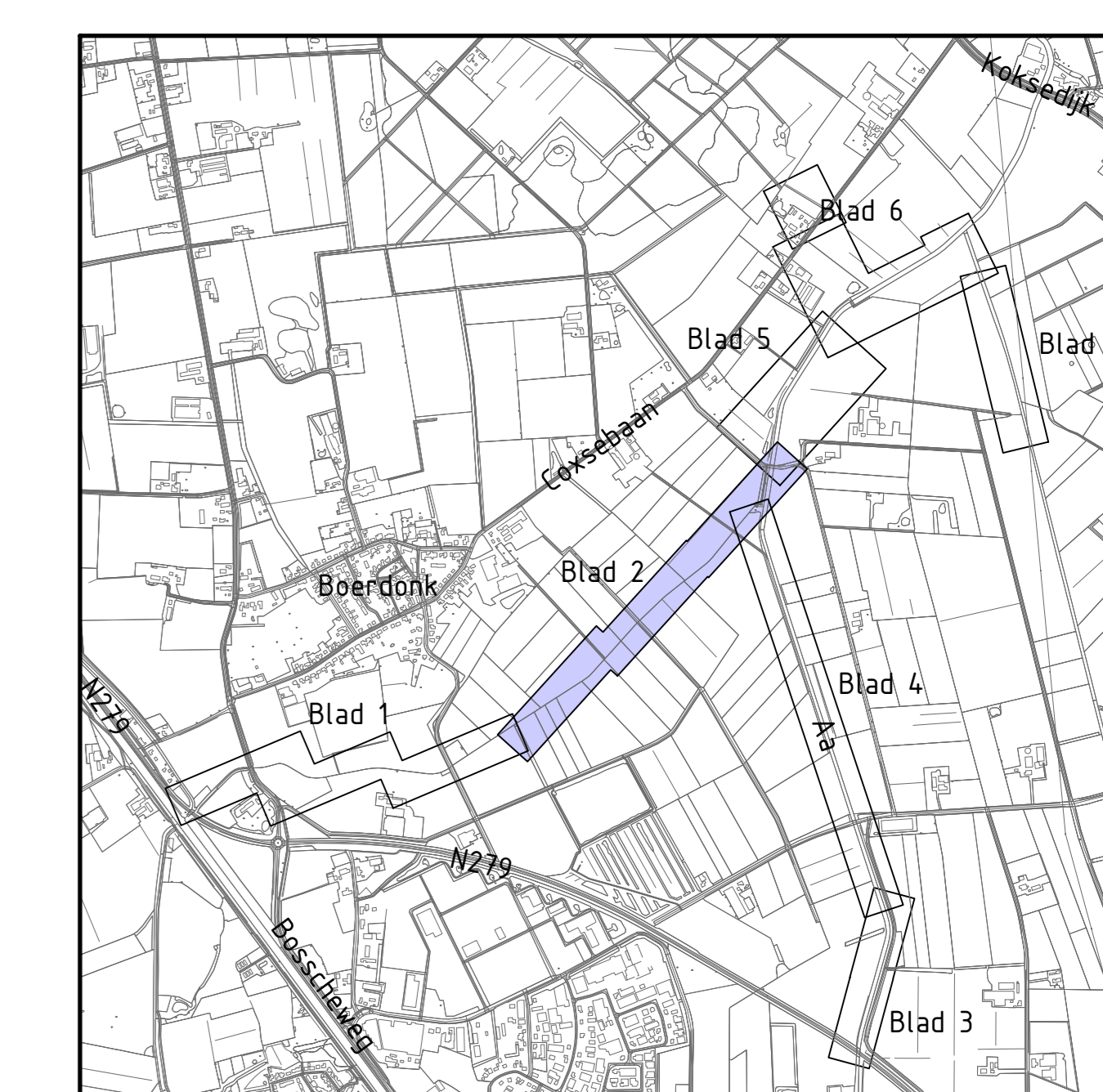
- Busleiding gevaarlijke inhoud
- Data/transport
- Laagspanning
- Middenspanning
- Hoogspanning
- Gas lage druk
- Gas hoge druk
- Waterleiding
- Drukrotiering
- Rotiering vrij verval

K&L informatie verkregen uit oriëntatiemelding (met nummer 220031956, 220031957, 220031958 & 220031959 d.d. 01-03-2022). de werkelijke ligging kan afwijken

Legenda

- Werkgrens
- Bestaande situatie
- Bestaande perceelsgrens
- Nieuwe perceelsgrens
- Plaatsen hekwerk
- Plaatsen poort 4m breed
- Talud
- Talud waterweg/poel
- Onderhoudspad jaarrond
- Onderhoudspad verlaagde zone
- Aanplanten struweel/mantelzoom
- Aanplanten bos
- Elzensingels
- Natuurlijke oever
- Ruigvegetatie
- Bloemrijk grasland
- Struipad
- Bestaande boom (dgt)
- Bestaande boom (locatie indicatief)
- Aanplanten boom (locatie indicatief)
- Aanplanten knotwilg
- Dood hout
- Boom verwijderen
- Te verplaatsen beregeningsput (locatie indicatief)

Korrelstofen die aansluiten op de bestaande watergang worden aangegeven op de nieuwe watergang of overspanningsconstructie. Uitwerking in bestaafase



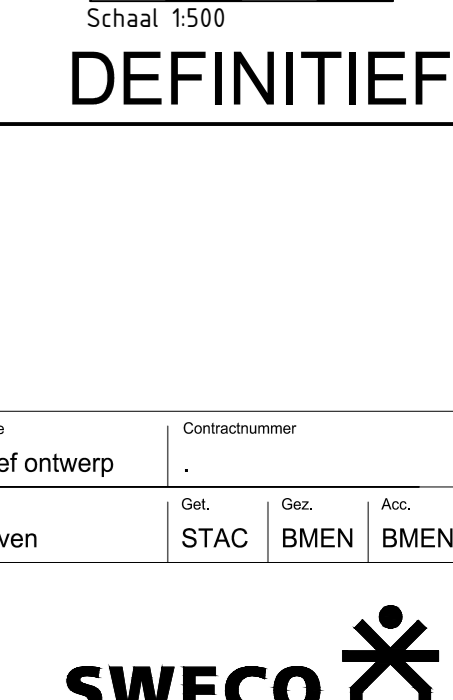
Overzicht
SCHAAL 1 : 20000

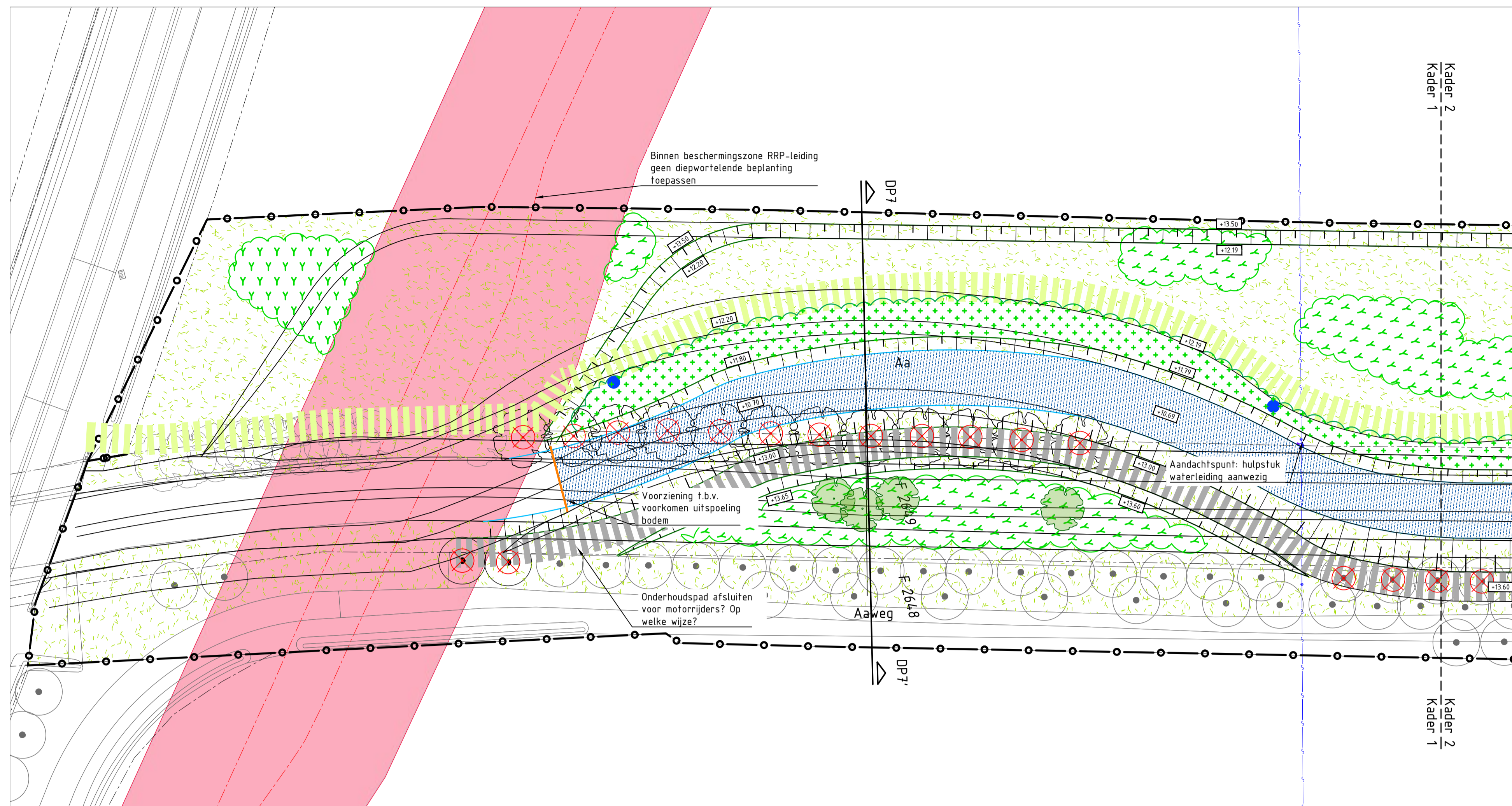
Maten in meters, tenzij anders aangegeven.
Materialen in millimeters.
Hoogtegevens in meters t.o.v. N.A.P.

Waterschap Aa en Maas
De Blaauwe Poort
Basistekening
Blad 2

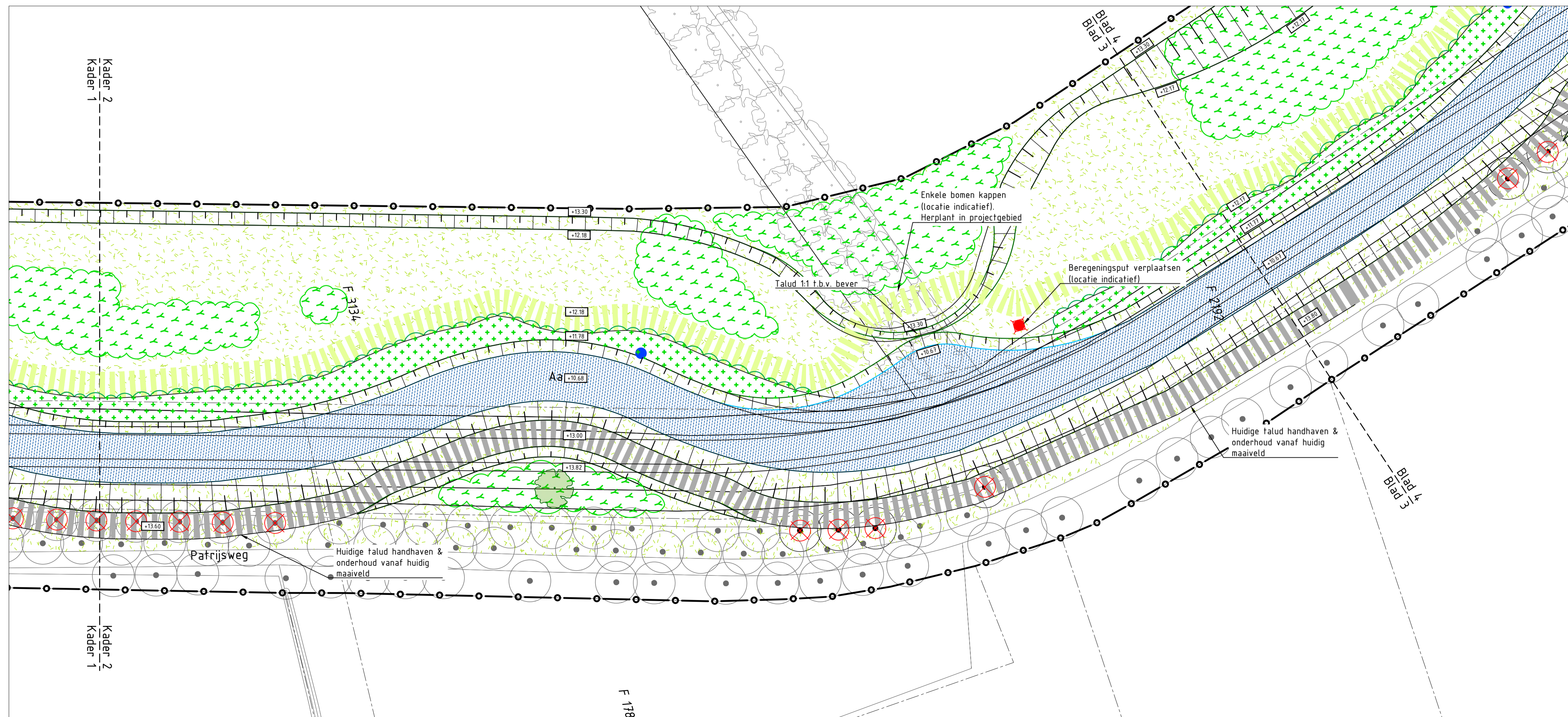
Projectnummer	T001	Uitgave	D3	Datum van uitgave	05-09-2023	Ontwerper	Definitief ontwerp	Controleur	
Blad	L02	Van	10	Schaal	1:500	Formaat	ADL (ISO)	Locatie	Eindhoven
Ontwerper		Controleur		Ontwerper		Controleur		Ontwerper	
SWECO		SWECO		SWECO		SWECO		SWECO	

WWW.SWECO.NL
© Sweco Nederland B.V. Alle rechten voorbehouden





Kader 1



Kader 2

Legenda kabels en leidingen

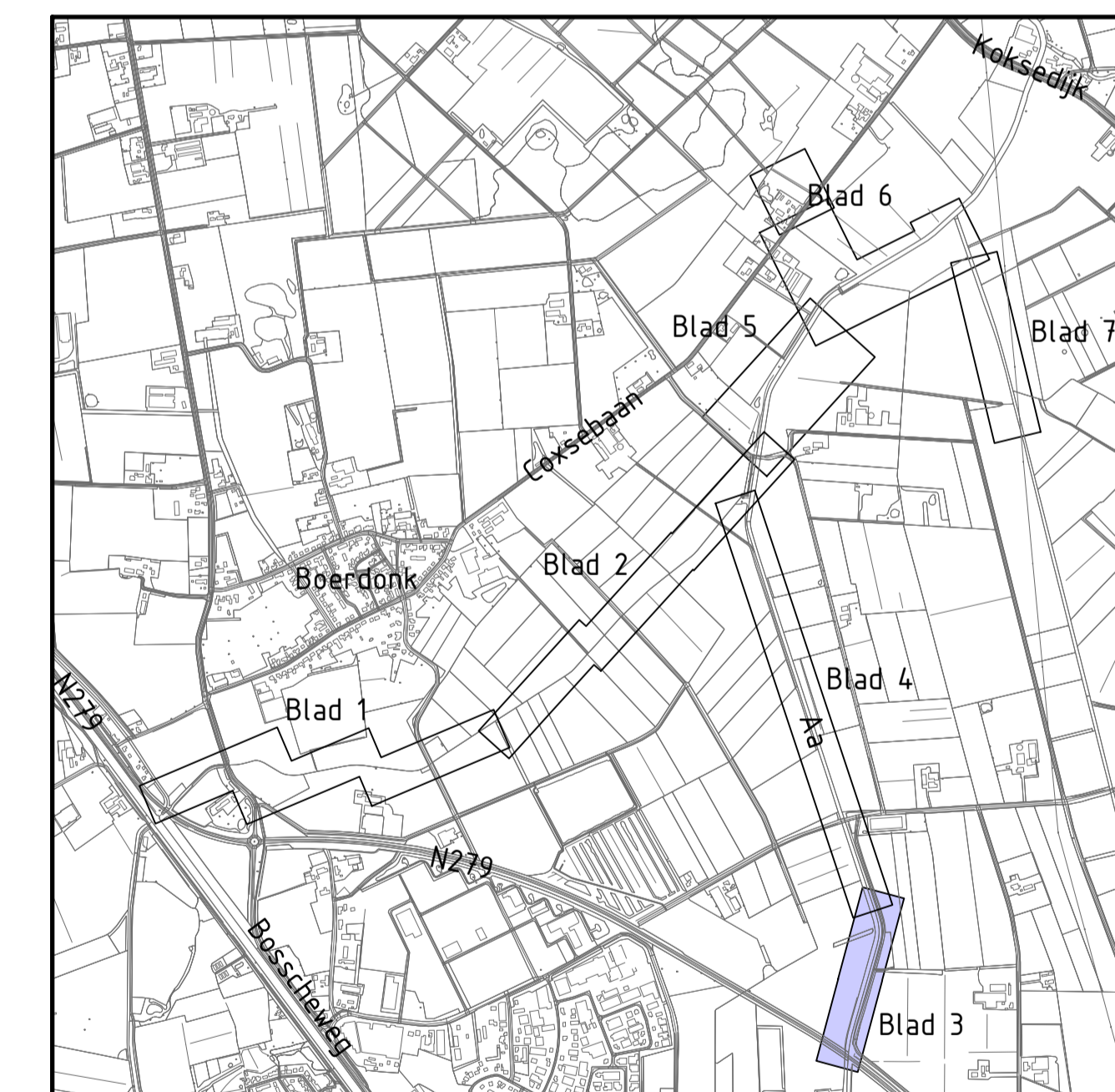
- Buisleiding gevaarlijke inhoud
- Datatransport
- Laagspanning
- Middenspanning
- Hoogspanning
- Gas lage druk
- Gas hoge druk
- Waterleiding
- Drukiolering
- Riolering vrij verval

K&L informatie verkregen uit oriëntatiemelding (met nummer 220031956, 220031957, 220031958 & 220031959 d.d. 07-03-2022); de werkelijke ligging kan afwijken

Legenda

- Werkgrens
- Bestaande situatie
- Bestaande perceelsgrens
- Nieuwe perceelsgrens
- Plaatsen hekwerk
- Plaatsen poort 4m breed
- Talud
- Talud waterweg/poel
- Onderhoudspad jaarrond
- Onderhoudspad verlaagde zone
- Aanplanten struweel/mantelzoom
- Aanplanten bos
- Elzensingels
- Natuurlijke oever
- Ruigtevegetatie
- Bloemrijk grasland
- Struipad
- Bestaande boom (bgt)
- Bestaande boom (locatie indicatief)
- Aanplanten boom (locatie indicatief)
- Aanplanten knotwilg
- Dood hout
- Boom verwijderen
- Te verplaatsen beregeningsput (locatie indicatief)

Kavelstoten die aansluiten op de bestaande watergang worden aangesloten op de nieuwe watergang of overstoms/moeraszone. Uitwerking in bestekfase.



Overzicht

SCHAAL 1 : 20000

Schaal 1:500

Maten in meters, tenzij anders aangegeven
Materialen in millimeters
Hoogtematen in meters t.o.v. N.A.P.

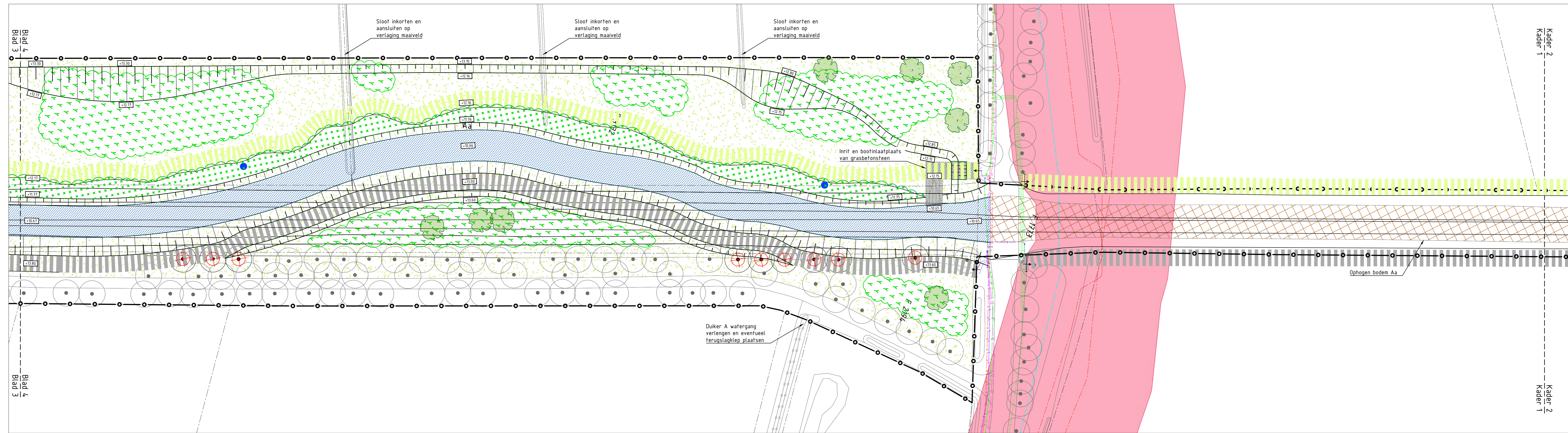
DEFINITIEF

Waterschap Aa en Maas

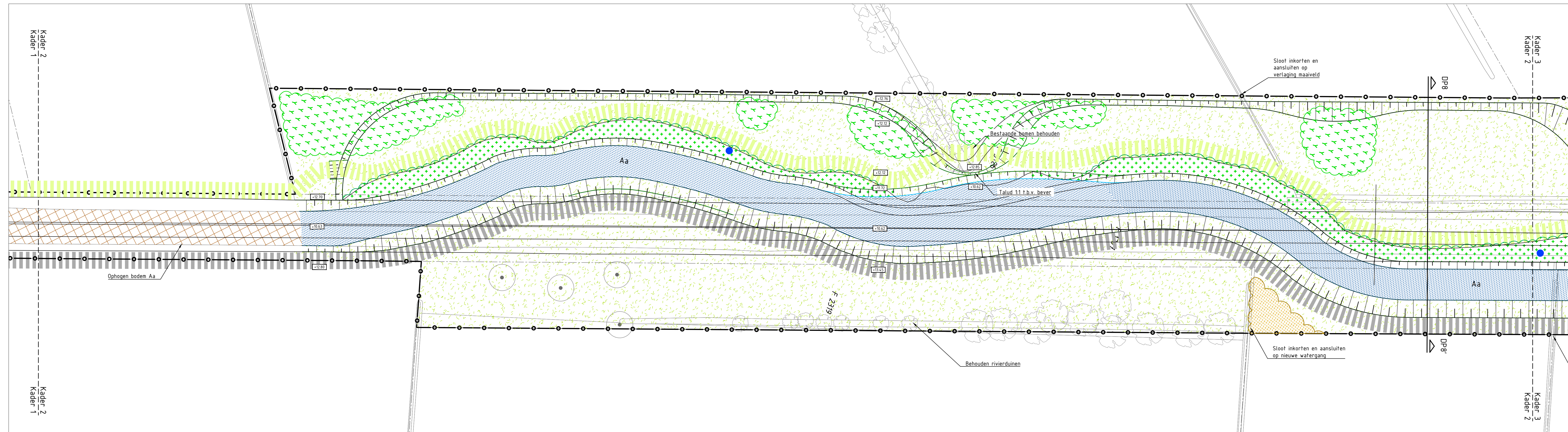
Project
De Blauwe Poort

Onderdeel
Basistekening
Blad 3

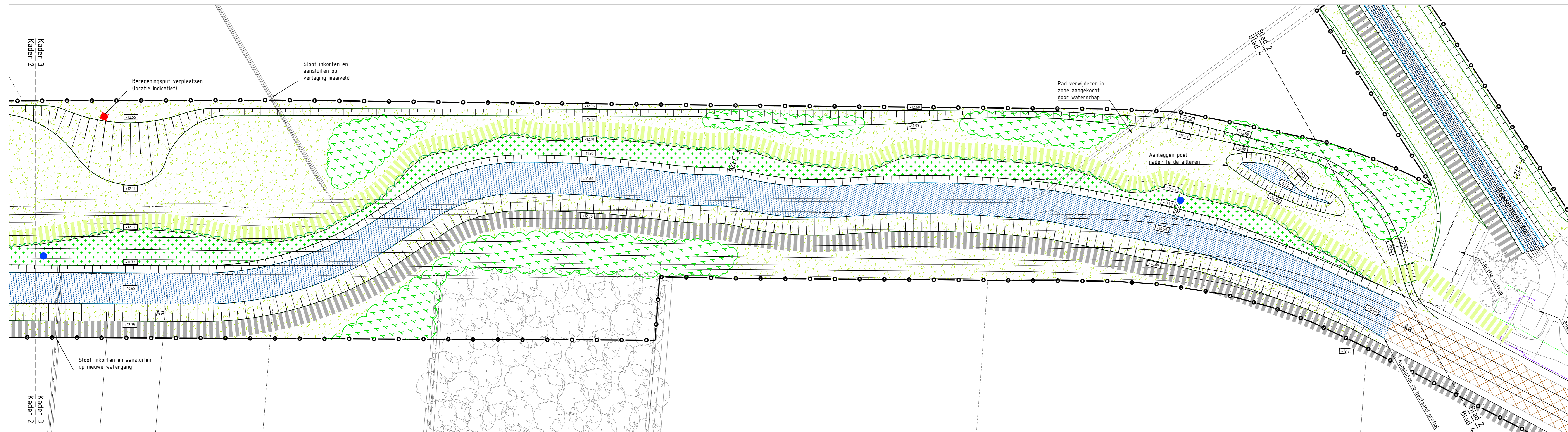
Projectnummer	Tekeningnummer	Versie	Datum van uitgave	Ontwerplocatie	Contractnummer		
51007730	T001	D5	15-03-2024	Definitief ontwerp	-		
Blad	Van	Schaal	Formaat	Kantoor	Get.	Gez.	Acc.
L03	10	1:500	A1-L (ISO)	Eindhoven	STAC	BMEN	BMEN



Kader 1



Kader 2

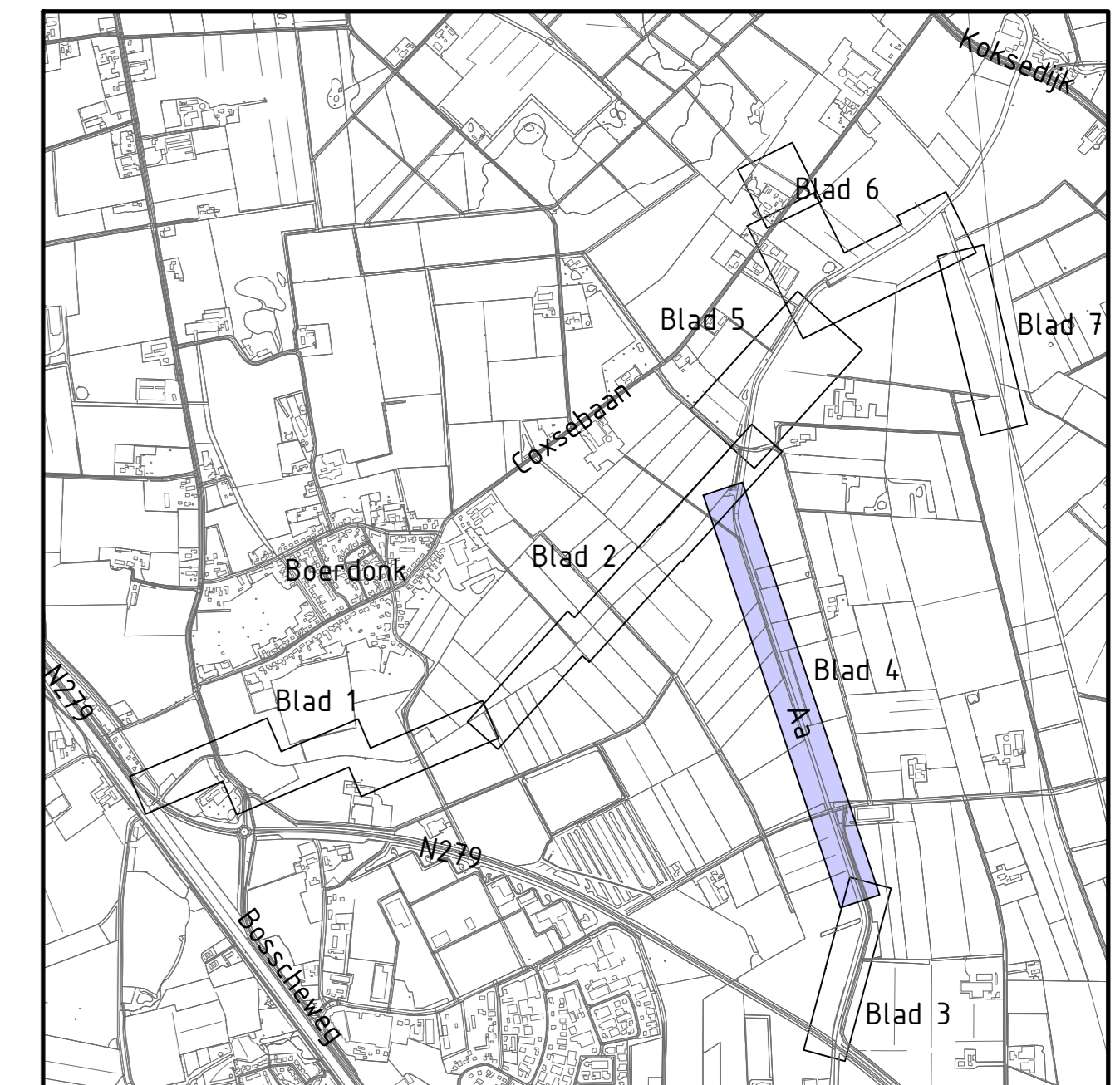


Kader 3

- Legenda kabels en leidingen**
- Busleiding gevaarlijke inhoud
 - Dalafvoerput
 - Laagspanning
 - Middenspanning
 - Hoogspanning
 - Gas lage druk
 - Gas hoge druk
 - Waterleiding
 - Drukrioolring
 - Riolering vrij verval

K&L informatie verkregen uit oriëntatiemelding
 Inet nummer 220031956, 220031957, 220031958
 & 220031959 d.d. 01-03-2022.
 de werkelijke ligging kan afwijken

- Legenda**
- Werkgrens
 - Bestaande situatie
 - Bestaande perceelsgrens
 - Nieuwe perceelsgrens
 - Plaatsen hekwerk
 - Plaatsen poort 4m breed
 - Talud
 - Talud waterweg/poel
 - Onderhoudspad jaarrond
 - Onderhoudspad verlaagde zone
 - Aanplanten struweel/mantelzoom
 - Aanplanten bos
 - Elzensingels
 - Natuurlijke oever
 - Ruigvegetatie
 - Bloemrijk grasland
 - Struipad
 - Bestaande boom (dgt)
 - Bestaande boom (locatie indicatief)
 - Aanplanten boom (locatie indicatief)
 - Aanplanten knotwilg
 - Dood hout
 - Boom verwijderen
 - Te verplaatsen beregeningsput (locatie indicatief)
- Korsetloten die aansluiten op de bestaande watergang worden aangegeven op de nieuwe watergang of overspanningsmeerszone. Lijfwijking in bestaafase.



Overzicht
 SCHAAL 1 : 20000

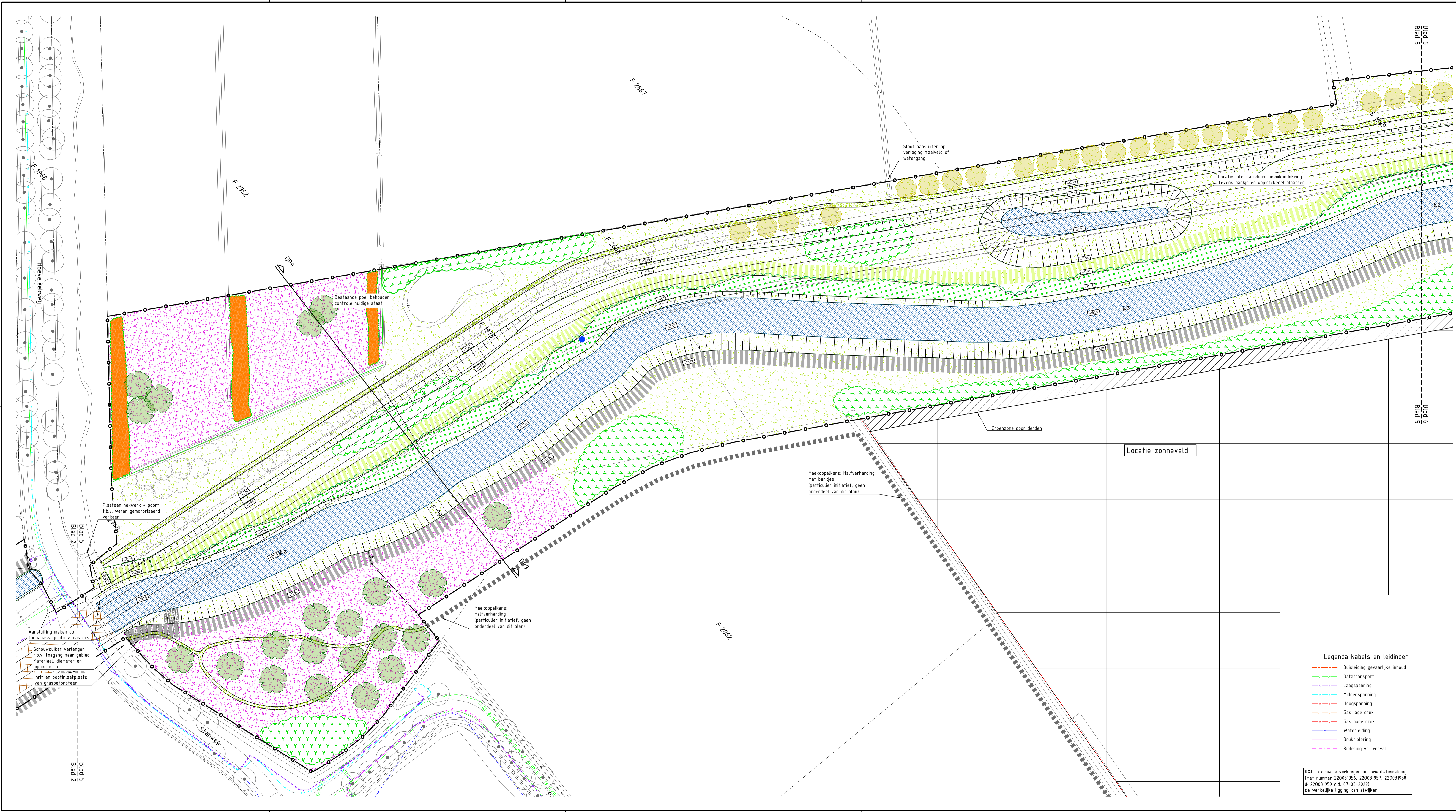
Maten in meters, tenzij anders aangegeven.
 Meters in millimeters
 Hoogtepunten in meters t.o.v. N.A.P.

Waterschap Aa en Maas
 De Blaauwe Poort
 Basistekening
 Blad 4

Projectnummer	T001	Veile	Datum van afgeven	Ontwerper	Controleur
51007730	T001	DS	15-03-2024	Definitief ontwerp	.
Blk	Vrij	Schaal	Formaat	Locatie	Ontv.
L04	10	1:500	A4-L (ISO)	Eindhoven	STAC BMEN BMEN

WWW.SWECO.NL
 © Sweco Nederland B.V. Alle rechten voorbehouden

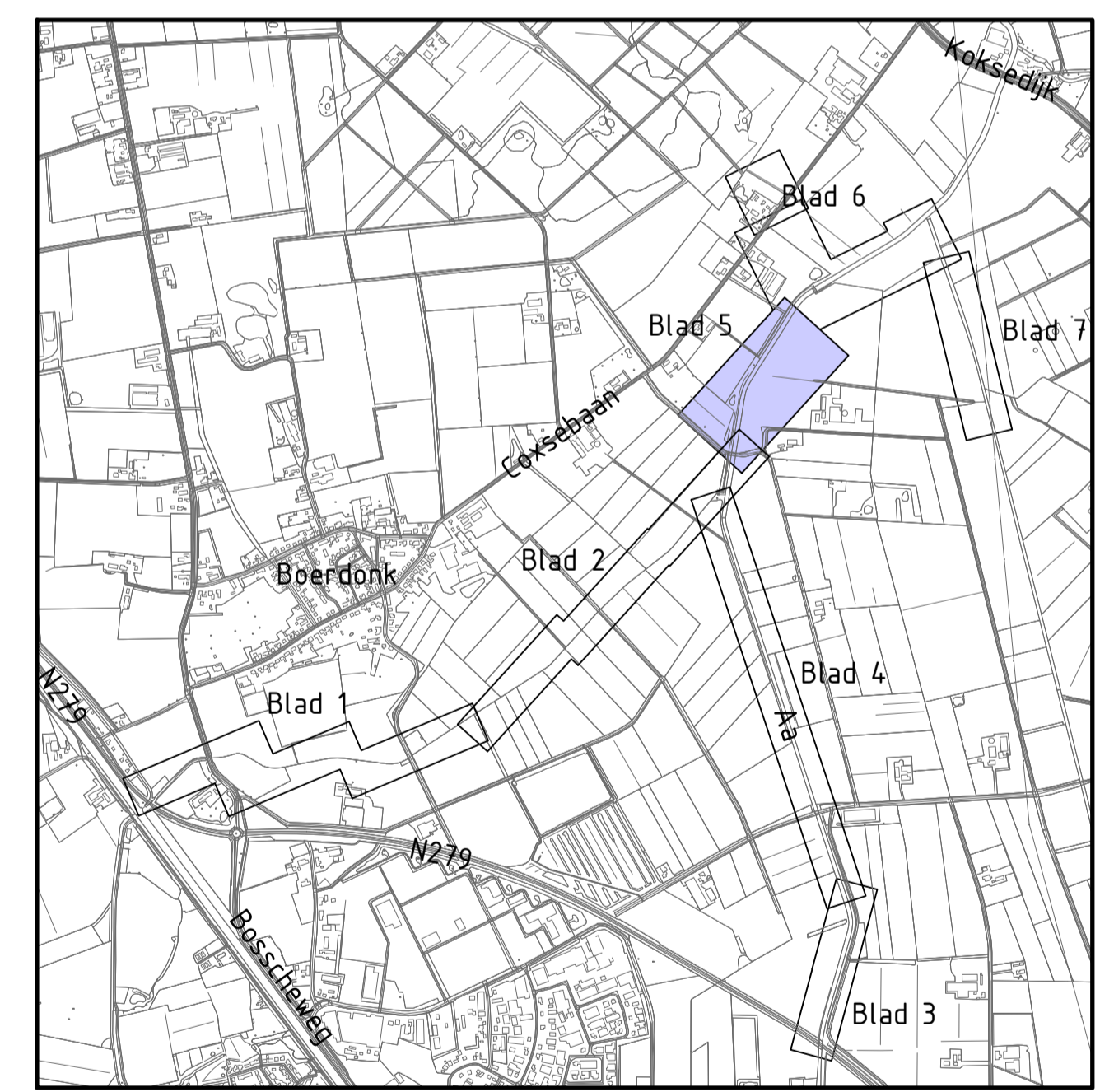
SWECO



Legenda

- Werkgrens
- Bestaande situatie
- Bestaande perceelsgrens
- Nieuwe perceelsgrens
- Plaatsen hekwerk
- Plaatsen poort 4m breed
- Talud
- Talud waterweg/poel
- Onderhoudspad jaarrond
- Onderhoudspad verlaagde zone
- Aanplanten struweel/manfetzoom
- Aanplanten bos
- Etzingsingels
- Natuurlijke oever
- Ruigtevegetatie
- Bloemrijk grasland
- Struipad
- Bestaande boom (bgt)
- Bestaande boom (locatie indicatief)
- Aanplanten boom (locatie indicatief)
- Aanplanten knotwig
- Dood hout
- Boom verwijderen
- Te verplaatsen beregeningsput (locatie indicatief)

Kavelstoten die aansluiten op de bestaande watergang worden aangesloten op de nieuwe watergang of overstroomings/moeraszone. Uitwerking in bestaafase.



Overzicht
 SCHAL 1 : 2000
 Schaal 1:500
 Maten in meters, lengt anders aangegeven
 Maten in millimeters
 Hoogtematen in meters t.o.v. N.A.P.

DEFINITIEF

Waterschap Aa en Maas
 Project: De Blauwe Poort
 Onderdeel: Basistekening Blad 5

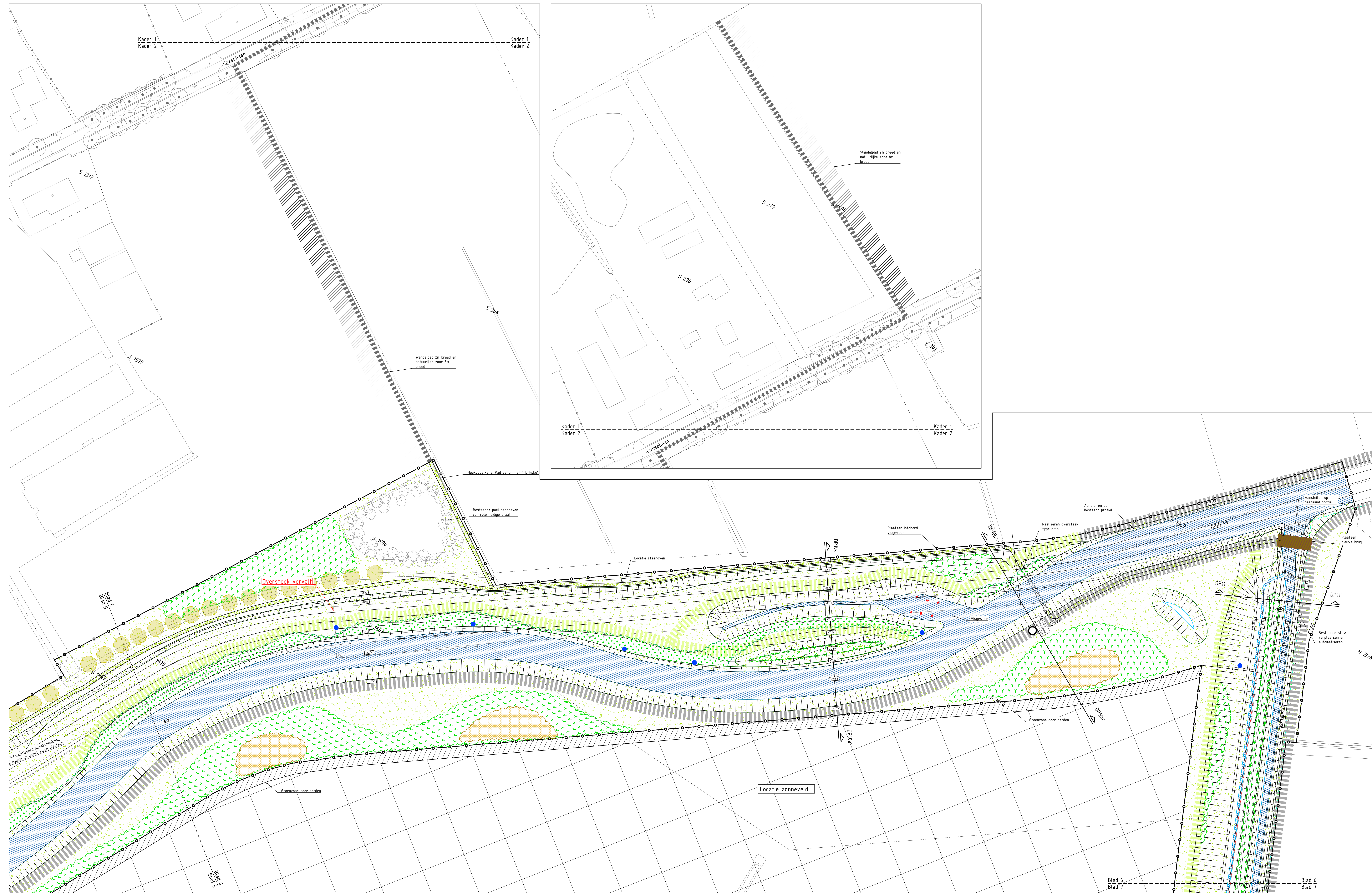
Projectnummer	Tekennummer	Verie	Datum van uitgave	Ontwerp	Contractnummer
51007730	T001	D5	15-03-2024	Definitief ontwerp	
Blad	Van	Schaal	Formaat	Kontor	Get.
L05	10	1:500	A1-L (594x1260)	Eindhoven	BMEN

www.sweco.nl
 © Sweco Nederland B.V. Alle rechten voorbehouden

Legenda kabels en leidingen

- Busleiding gevaarlijke inhoud
- Datatransport
- Laagspanning
- Middenspanning
- Hoogspanning
- Gas lage druk
- Gas hoge druk
- Waterleiding
- Drukrioleiding
- Riolering vrij verval

K&L informatie verkregen uit oriëntatiemelding (ref. nummer: 220031956, 220031957, 220031958 & 220031959 d.d. 07-03-2022), de werkelijke ligging kan afwijken

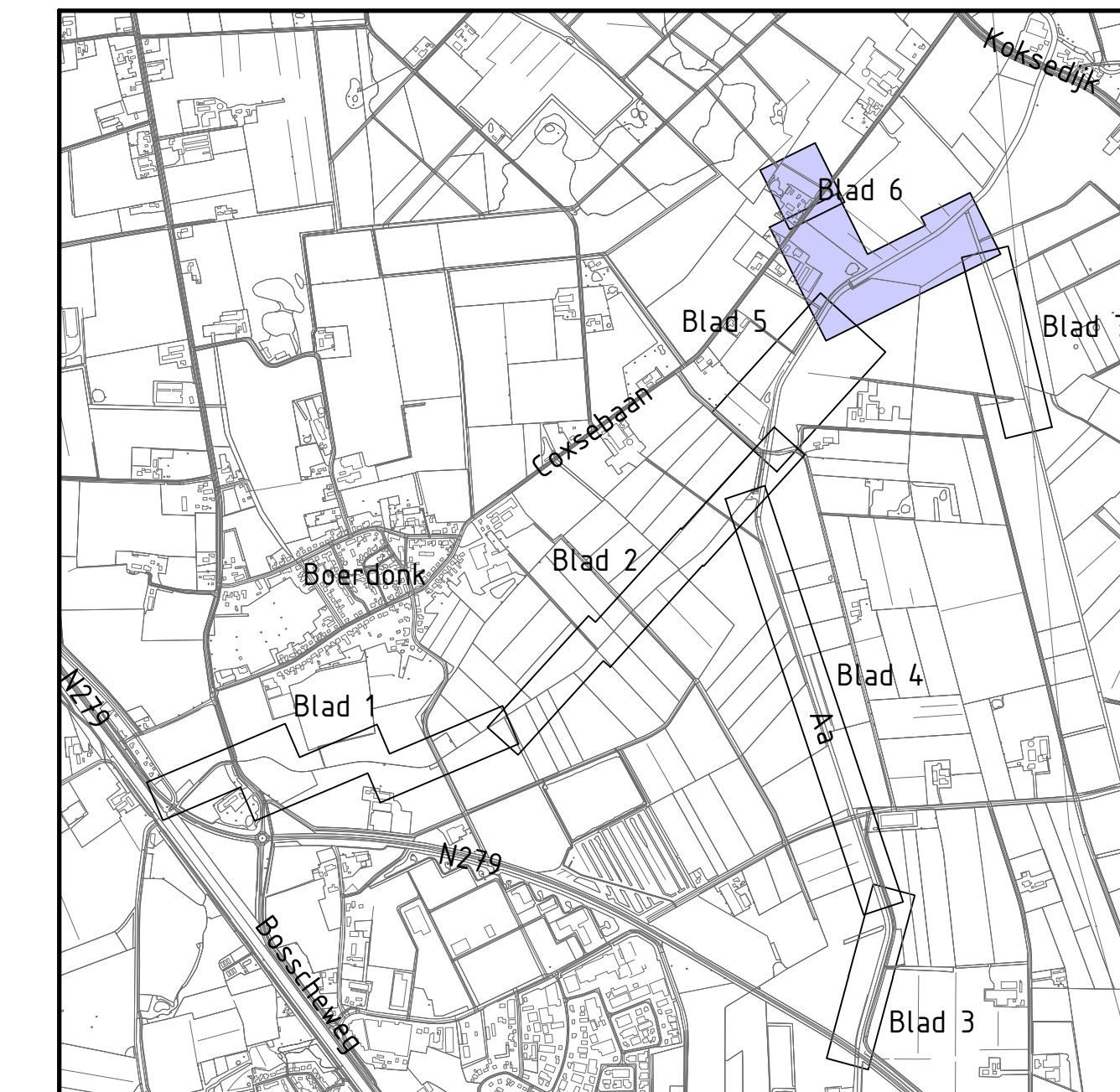


- Legenda kabels en leidingen**
- Buisleiding gevaarlijke inhoud
 - Datalogspanning
 - Laagspanning
 - Middenspanning
 - Hoogspanning
 - Gas lage druk
 - Gas hoge druk
 - Waterleiding
 - Druklowering
 - Riolering vrij verval

K&L informatie verkregen uit oriëntatielisting
 (met nummer 220031956, 220031957, 220031958
 & 220031959 d.d. 01-03-2022).
 de werkelijke ligging kan afwijken

- Legenda**
- Werkgrens
 - Bestaande situatie
 - Bestaande perceelsgrens
 - Nieuwe perceelsgrens
 - Plaatsen hekwerk
 - Plaatsen poort 4m breed
 - Talud
 - Talud waterweg/waai
 - Onderhoudspad jaarroed
 - Onderhoudspad verlaagde zone
 - Aanplanten struweel/maatsoort
 - Aanplanten bos
 - Elzensingels
 - Natuurlijke oever
 - Rugvegetatie
 - Bloemrijk grasland
 - Struimpad
 - Bestaande boom (ogf)
 - Bestaande boom (locatie indicatie)
 - Aanplanten boom (locatie indicatie)
 - Aanplanten knotwilg
 - Dood hout
 - Boom verwijderen
 - Te verplaatsen beregeningsput (locatie indicatie)

Verwijzen de aansluiten op de bestaande
 watergang worden aangegeven op de nieuwe
 watergang of overloop/overstroomzone.
 Afwerking in bestaafase

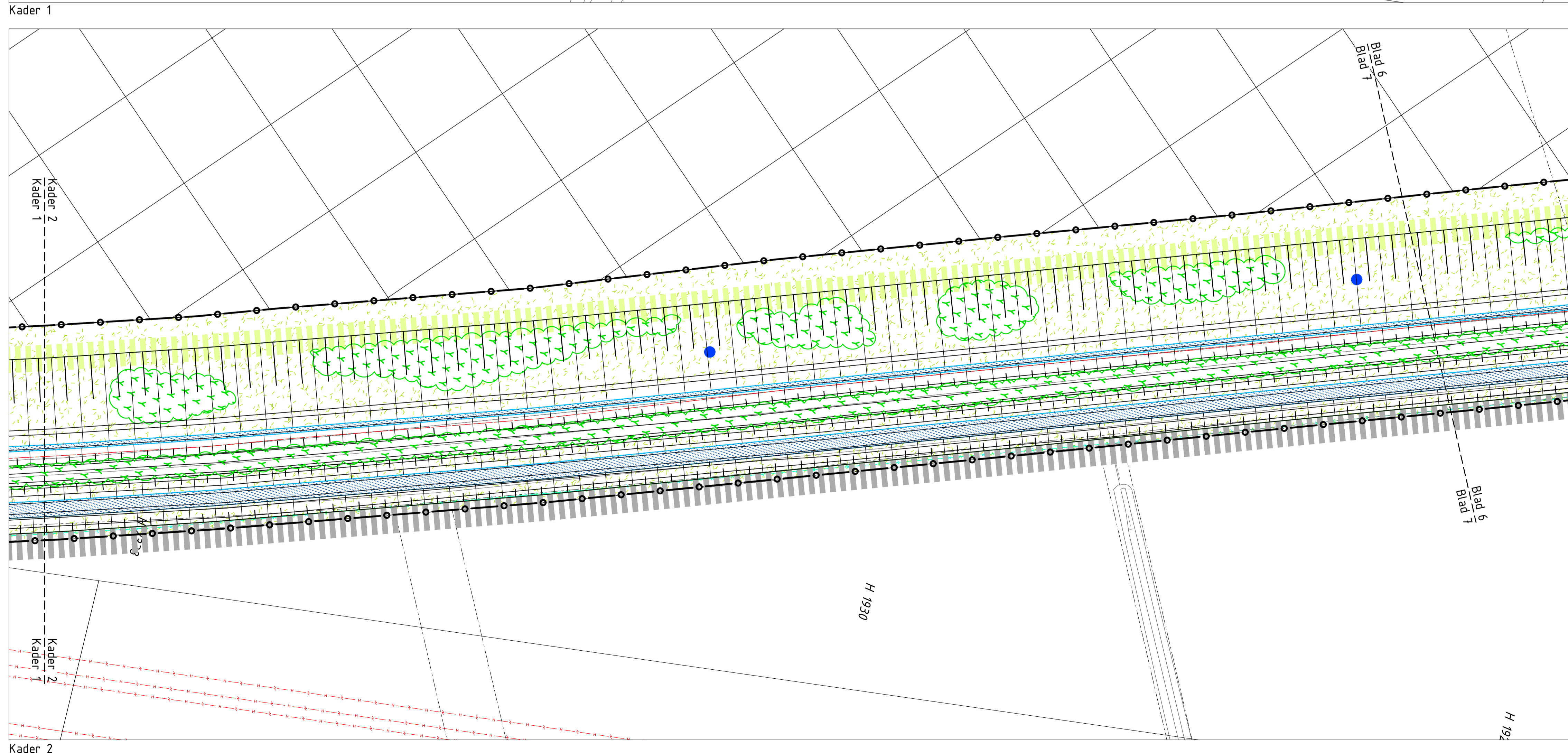
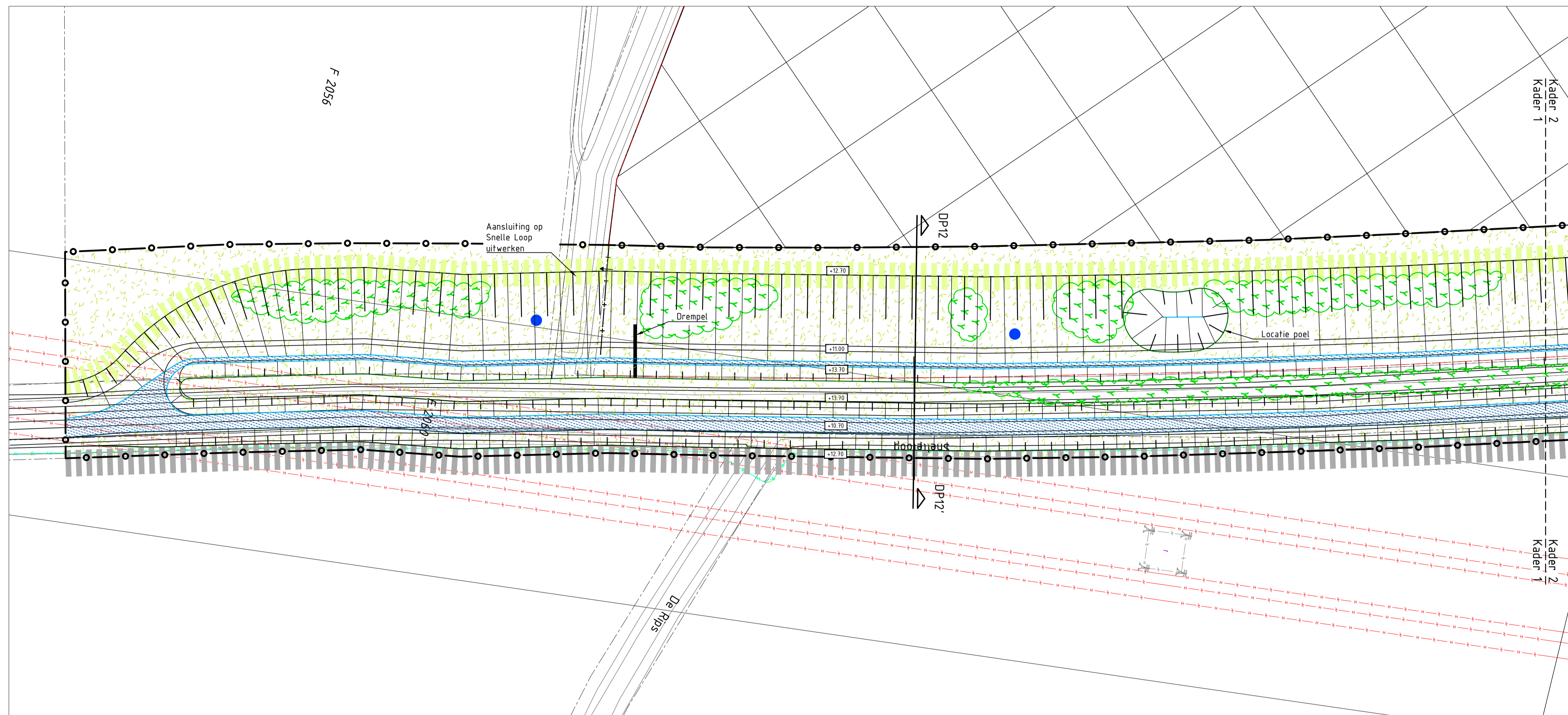


Overzicht
 SCHAL 1: 20000
 Maat in meters, bruid anders aangegeven.
 Maximaal in meters.
 Hoogten in meters t.o.v. N.A.P.

Waterschap Aa en Maas
 De Blauwe Poort
 Basistekening
 Blad 6

Projectnummer	Taaknummer	Versie	Datum van uitgave	Omschrijving	Ontwerper
S1007730	T001	05	15-03-2024	Definitief ontwerp	
Blad	Blad	Formaat	Formaat	Plaats	Blk
L06	10	1:500	A0-L (841x1470)	Eindhoven	STAC BMEN BMEN





Legenda kabels en leidingen

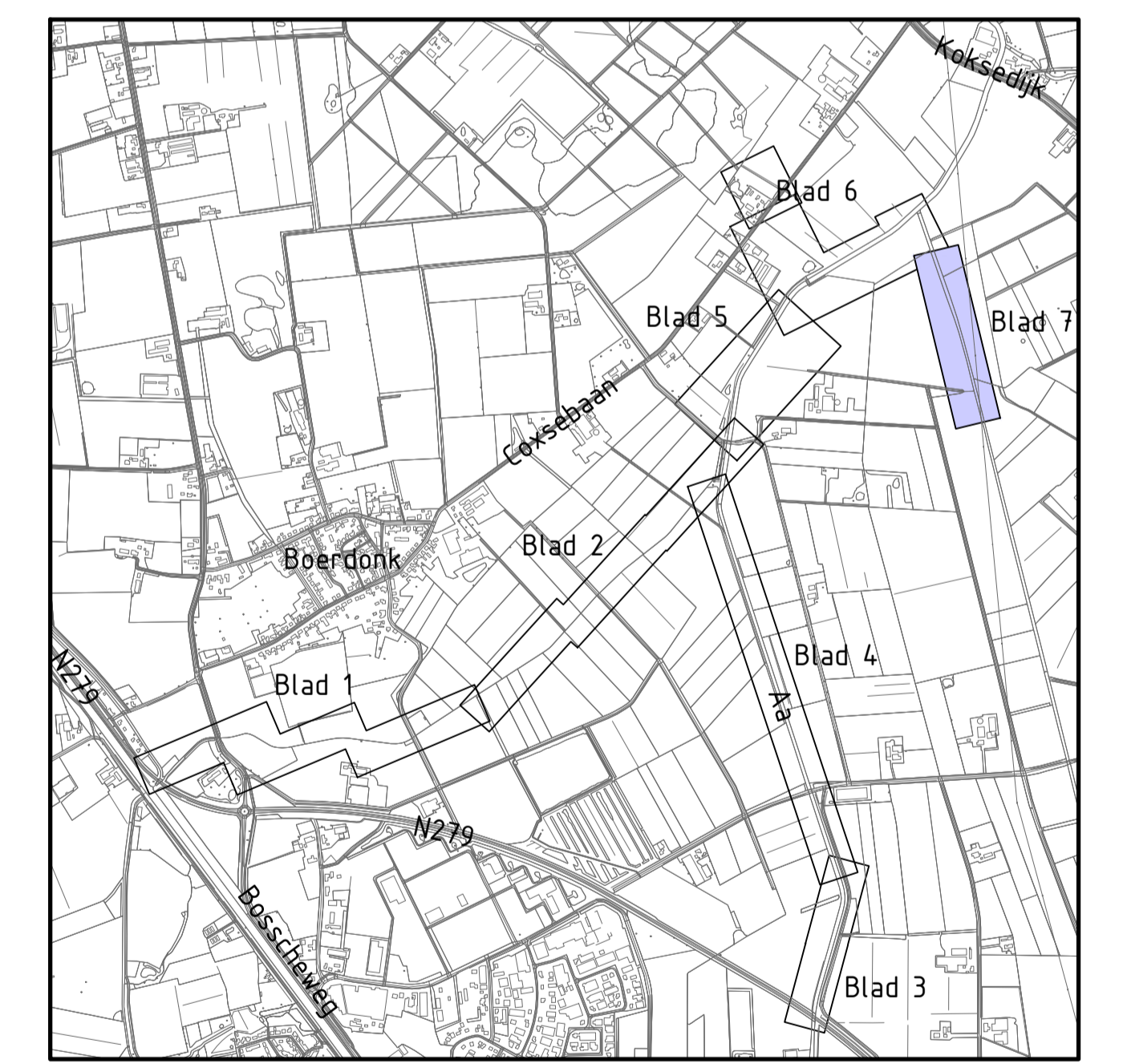
- Buisleiding gevaarlijke inhoud
- Datatransport
- Laagspanning
- Middenspanning
- Hoogspanning
- Gas lage druk
- Gas hoge druk
- Waterleiding
- Drukriolering
- Riolering vrij verval

Legenda

- Werkgrens
- Bestaande situatie
- Bestaande perceelsgrens
- Nieuwe perceelsgrens
- Plaatsen hekwerk
- Plaatsen poort 4m breed
- Talud
- Talud waterweg/poel
- Onderhoudspad jaarrond
- Onderhoudspad verlaagde zone
- Aanplanten struweel/mantelzoom
- Aanplanten bos
- Eizensingels
- Natuurlijke oever
- Ruigtevegetatie
- Bloemrijk grasland
- Struinpadij
- Bestaande boom (bgt)
- Bestaande boom (locatie indicatief)
- Aanplanten boom (locatie indicatief)
- Aanplanten knotwilg
- Dood hout
- Boom verwijderen
- Te verplaatsen beregeningsput (locatie indicatief)

K&L informatie verkregen uit oriëntatiemelding (met nummer Z20031956, Z20031957, Z20031958 & Z20031959 d.d. 07-03-2022); de werkelijke ligging kan afwijken

Kavelstroken die aansluiten op de bestaande watergang worden aangepast op de nieuwe watergang of overstromings/voerszone. Uitwerking in bestekfase.



Overzicht
 SCHAAL 1 : 20000
 Schaal 1:500

Maten in meters, tenzij anders aangegeven
 Materialen in millimeters
 Hoogtematen in meters t.o.v. N.A.P.

DEFINITIEF

Ondachtgever
Waterschap Aa en Maas

Project
De Blauwe Poort

Onderdeel
Basistekening Blad 7

Projectnummer	Tekeningnummer	Versie	Datum van uitgave	Ontwerpfase	Contractnummer
51007730	T001	D5	15-03-2024	Definitief ontwerp	-
Blad	Van	Schaal	Formaat	Kantoor	Get. Gez. Acc.
L07	10	1:500	A1-L (ISO)	Eindhoven	STAC BMEN BMEN

www.sweco.nl
 © Sweco Nederland B.V. Alle rechten voorbehouden

SWECO

